

**PRIMER PISO A**  
ESC 1/50

**CUADRO DE VANOS - VENTANAS**

TIPO	CANT.	ALFEIZER	ALTO	LARGO	MATERIAL
V-01	7	1.00	1.50	0.70	Sistema corredizo de 2 hojas con vidrio templado de 8mm ; carpintería de acero inoxidable color negro
V-02	1	1.00	1.50	1.80	Sistema corredizo de 3 hojas con vidrio templado de 8mm ; carpintería de acero inoxidable color negro
V-03	1	1.00	1.50	2.15	Sistema corredizo de 3 hojas con vidrio templado de 8mm ; carpintería de acero inoxidable color negro
V-04	1	---	3.20	6.00	Sistema corredizo de 5 hojas con vidrio templado de 8mm ; carpintería de acero inoxidable color negro
V-05	3	1.00	1.50	1.70	Sistema corredizo de 2 hojas con vidrio templado de 8mm ; carpintería de acero inoxidable color negro
V-06	1	---	3.20	9.70	Sistema corredizo de 8 hojas con vidrio templado de 8mm ; carpintería de acero inoxidable color negro
V-07	3	---	3.20	6.40	Sistema corredizo de 5 hojas con vidrio templado de 8mm ; carpintería de acero inoxidable color negro
V-08	1	---	3.20	5.00	Sistema corredizo de 4 hojas con vidrio templado de 8mm ; carpintería de acero inoxidable color negro
V-09	1	---	3.20	4.40	Sistema corredizo de 4 hojas con vidrio templado de 8mm ; carpintería de acero inoxidable color negro
V-10	1	---	3.20	5.95	Sistema corredizo de 5 hojas con vidrio templado de 8mm ; carpintería de acero inoxidable color negro
V-11	1	1.80	1.50	4.77	Sistema corredizo de 5 hojas con vidrio templado de 8mm ; carpintería de acero inoxidable color negro
V-12	1	---	3.20	4.77	Sistema corredizo de 4 hojas con vidrio templado de 8mm ; carpintería de acero inoxidable color negro
V-13	1	---	3.20	4.47	Sistema corredizo de 4 hojas con vidrio templado de 8mm ; carpintería de acero inoxidable color negro
V-14	1	1.80	1.50	2.40	Sistema corredizo de 3 hojas con vidrio templado de 8mm ; carpintería de acero inoxidable color negro
V-15	1	2.00	1.20	1.99	Sistema corredizo de 3 hojas con vidrio templado de 8mm ; carpintería de acero inoxidable color negro
V-16	2	2.00	1.20	2.55	Sistema corredizo de 4 hojas con vidrio templado de 8mm ; carpintería de acero inoxidable color negro
V-17	1	---	3.20	1.35	Sistema corredizo de 2 hojas con vidrio templado de 8mm ; carpintería de acero inoxidable color negro

**CUADRO DE VANOS - PUERTAS**

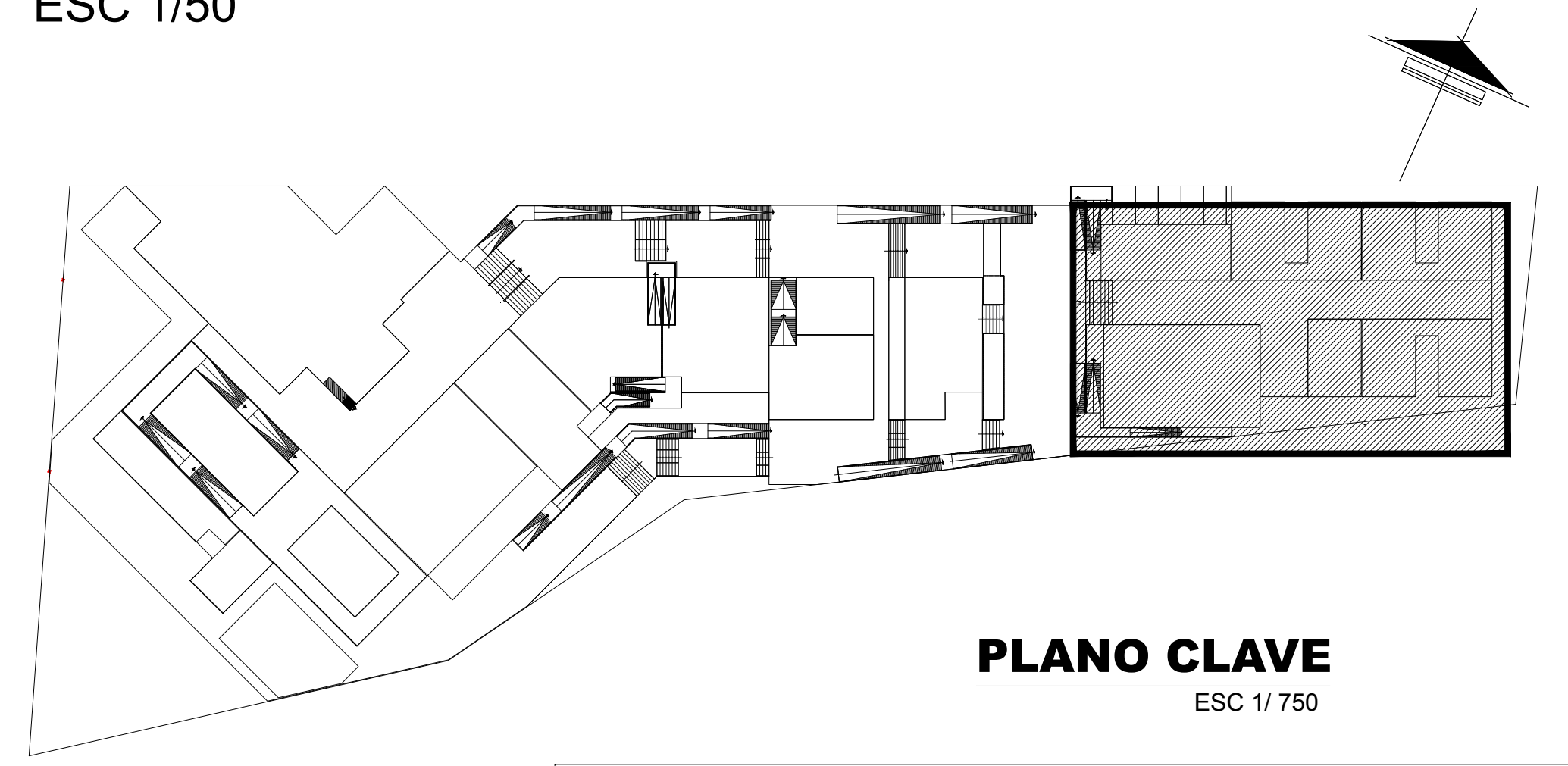
TIPO	CANT.	ANCHO	ALTO	MATERIAL
P-1	1	2.60	2.50	Batiente doble hoja de vidrio templado de 8 mm con carpintería de acero inoxidable color negro
P-2	12	0.80	2.50	Contraplacada de madera cedro 8mm con marco de cajón
P-3	12	1.00	2.50	Contraplacada de madera cedro 8mm con marco de cajón
P-4	3	0.90	2.50	Contraplacada de madera cedro 8mm con marco de cajón
P-5	5	0.75	2.50	De paneles de melamina con terminaciones en periferia de aluminio, a 20 cm del suelo
P-6	1	3.00	2.50	Batiente doble hoja de vidrio templado de 8 mm con carpintería de acero inoxidable color negro
P-7	1	1.60	2.50	Puerta doble hoja de refrigeración hermética de acero inoxidable 12 mm
P-8	1	1.00	2.50	Contraplacada de madera cedro 8mm con marco de cajón
P-9	1	1.00	2.50	Contraplacada de madera cedro 8mm con marco de cajón y visor de 0.40 m x 0.60 m en vidrio templado de 6 mm

**CUADRO DE VANOS - MAMPARAS**

TIPO	CANT.	ANCHO	ALTO	MATERIAL
M-1	10	4.00	2.50	Sistema corredizo con vidrio templado de 8 mm, con carpintería de acero inoxidable color negro
M-2	1	2.90	2.50	Sistema corredizo con vidrio templado de 8 mm, con carpintería de acero inoxidable color negro

**CUADRO DE ACABADOS CENTRO DE INTERPRETACIÓN ARQUEOLÓGICA**

ACABADOS	PRIMER PISO		SEGUNDO PISO	
	INTERIOR	EXTERIOR	INTERIOR	EXTERIOR
001	001	001	001	001
002	002	002	002	002
003	003	003	003	003
004	004	004	004	004
005	005	005	005	005
006	006	006	006	006
007	007	007	007	007
008	008	008	008	008
009	009	009	009	009
010	010	010	010	010
011	011	011	011	011
012	012	012	012	012
013	013	013	013	013
014	014	014	014	014
015	015	015	015	015
016	016	016	016	016
017	017	017	017	017
018	018	018	018	018
019	019	019	019	019
020	020	020	020	020
021	021	021	021	021
022	022	022	022	022
023	023	023	023	023
024	024	024	024	024
025	025	025	025	025
026	026	026	026	026
027	027	027	027	027
028	028	028	028	028
029	029	029	029	029
030	030	030	030	030
031	031	031	031	031
032	032	032	032	032
033	033	033	033	033
034	034	034	034	034
035	035	035	035	035
036	036	036	036	036
037	037	037	037	037
038	038	038	038	038
039	039	039	039	039
040	040	040	040	040
041	041	041	041	041
042	042	042	042	042
043	043	043	043	043
044	044	044	044	044
045	045	045	045	045
046	046	046	046	046
047	047	047	047	047
048	048	048	048	048
049	049	049	049	049
050	050	050	050	050
051	051	051	051	051
052	052	052	052	052
053	053	053	053	053
054	054	054	054	054
055	055	055	055	055
056	056	056	056	056
057	057	057	057	057
058	058	058	058	058
059	059	059	059	059
060	060	060	060	060
061	061	061	061	061
062	062	062	062	062
063	063	063	063	063
064	064	064	064	064
065	065	065	065	065
066	066	066	066	066
067	067	067	067	067
068	068	068	068	068
069	069	069	069	069
070	070	070	070	070
071	071	071	071	071
072	072	072	072	072
073	073	073	073	073
074	074	074	074	074
075	075	075	075	075
076	076	076	076	076
077	077	077	077	077
078	078	078	078	078
079	079	079	079	079
080	080	080	080	080
081	081	081	081	081
082	082	082	082	082
083	083	083	083	083
084	084	084	084	084
085	085	085	085	085
086	086	086	086	086
087	087	087	087	087
088	088	088	088	088
089	089	089	089	089
090	090	090	090	090
091	091	091	091	091
092	092	092	092	092
093	093	093	093	093
094	094	094	094	094
095	095	095	095	095
096	096	096	096	096
097	097	097	097	097
098	098	098	098	098
099	099	099	099	099
100	100	100	100	100



**UNIVERSIDAD PRIVADA DE TACNA**  
FACULTAD DE ARQUITECTURA Y URBANISMO

PROYECTO: CENTRO DE INTERPRETACIÓN ARQUEOLÓGICA PARA MEJORAR Y DIVERSIFICAR LAS CONDICIONES PARA EL DESARROLLO DE LAS ACTIVIDADES CULTURALES Y DE INVESTIGACIÓN EN LA PROVINCIA DE TACNA, 2020

VIII TALLER TUTORIAL DE TESIS

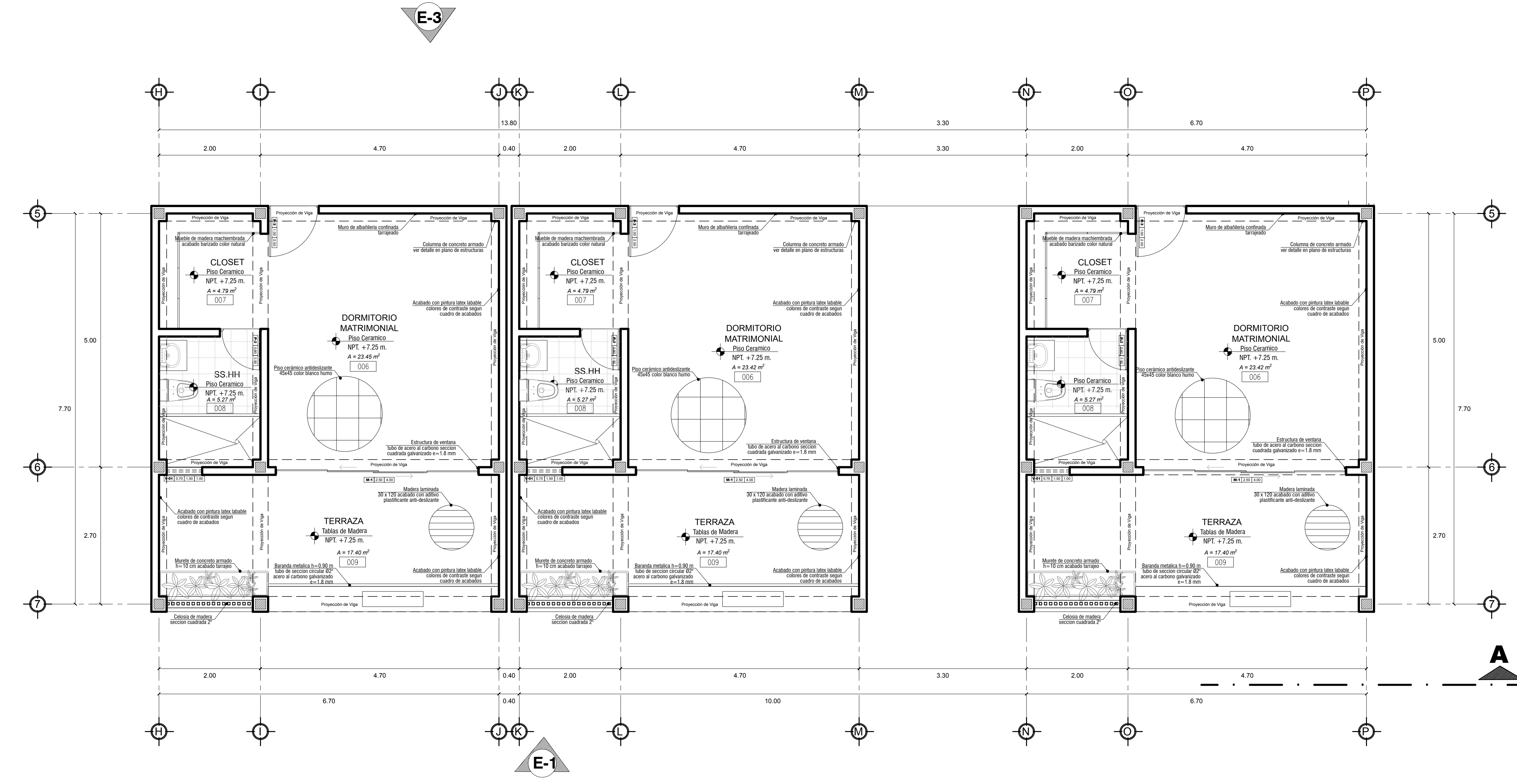
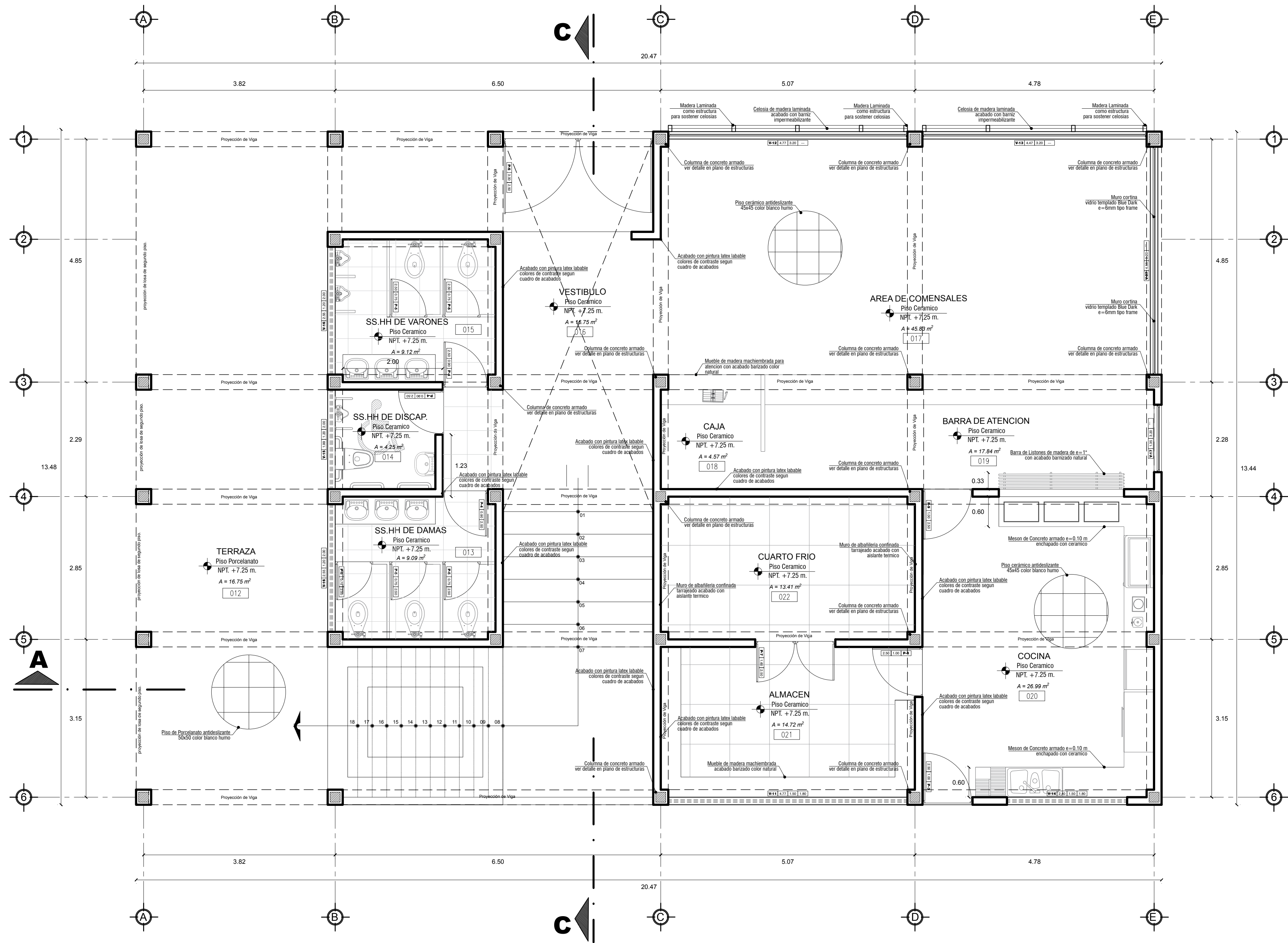
BLOQUE DE ECOLOGIA PRIMER PISO - A

REVISOR: ARQ. GUILLERMO JIMENEZ FLORES  
PROY. 1/50

TESISTA: BACH. ARQ. JHANELA LIZETH MAMANI ESCOBAR  
PROY. SETIEMBRE 2020

Nº DE PLAN: AR-08





**CUADRO DE VANOS - VENTANAS**

TIPO	CANT.	ALFEIZER	ALTO	LARGO	MATERIAL
V-01	7	1.00	1.50	0.70	Sistema corredizo de 2 hojas con vidrio templado de 8mm, carpintería de acero inoxidable color negro
V-02	1	1.00	1.50	1.80	Sistema corredizo de 3 hojas con vidrio templado de 8mm, carpintería de acero inoxidable color negro
V-03	1	1.00	1.50	2.15	Sistema corredizo de 3 hojas con vidrio templado de 8mm, carpintería de acero inoxidable color negro
V-04	1	---	3.20	6.00	Sistema corredizo de 5 hojas con vidrio templado de 8mm, carpintería de acero inoxidable color negro
V-05	3	1.00	1.50	1.70	Sistema corredizo de 2 hojas con vidrio templado de 8mm, carpintería de acero inoxidable color negro
V-06	1	---	3.20	9.70	Sistema corredizo de 6 hojas con vidrio templado de 8mm, carpintería de acero inoxidable color negro
V-07	3	---	3.20	6.40	Sistema corredizo de 2 hojas con vidrio templado de 8mm, carpintería de acero inoxidable color negro
V-08	1	---	3.20	5.00	Sistema corredizo de 4 hojas con vidrio templado de 8mm, carpintería de acero inoxidable color negro
V-09	1	---	3.20	4.40	Sistema corredizo de 2 hojas con vidrio templado de 8mm, carpintería de acero inoxidable color negro
V-10	1	---	3.20	5.95	Sistema corredizo de 5 hojas con vidrio templado de 8mm, carpintería de acero inoxidable color negro
V-11	1	1.80	1.50	4.77	Sistema corredizo de 2 hojas con vidrio templado de 8mm, carpintería de acero inoxidable color negro
V-12	1	---	3.20	4.77	Sistema corredizo de 4 hojas con vidrio templado de 8mm, carpintería de acero inoxidable color negro
V-13	1	---	3.20	4.47	Sistema corredizo de 2 hojas con vidrio templado de 8mm, carpintería de acero inoxidable color negro
V-14	1	1.80	1.50	2.40	Sistema corredizo de 3 hojas con vidrio templado de 8mm, carpintería de acero inoxidable color negro
V-15	1	2.00	1.20	1.99	Sistema corredizo de 3 hojas con vidrio templado de 8mm, carpintería de acero inoxidable color negro
V-16	2	2.00	1.20	2.55	Sistema corredizo de 4 hojas con vidrio templado de 8mm, carpintería de acero inoxidable color negro
V-17	1	---	3.20	1.35	Sistema corredizo de 2 hojas con vidrio templado de 8mm, carpintería de acero inoxidable color negro

**CUADRO DE VANOS - PUERTAS**

TIPO	CANT.	ANCHO	ALTO	MATERIAL
P-1	1	2.60	2.50	Batiente doble hoja de vidrio templado de 8 mm con carpintería de acero inoxidable color negro
P-2	12	0.80	2.50	Contraplacada de madera cedro 8mm con marco de cajón
P-3	12	1.00	2.50	Contraplacada de madera cedro 8mm con marco de cajón
P-4	3	0.90	2.50	Contraplacada de madera cedro 8mm con marco de cajón
P-5	5	0.75	2.50	De paneles de melamina con terminaciones en periferia de aluminio, a 20 cm del suelo
P-6	1	3.00	2.50	Batiente doble hoja de vidrio templado de 8 mm con carpintería de acero inoxidable color negro
P-7	1	1.60	2.50	Puerta doble hoja de refrigeración hermética de acero inoxidable 12 mm
P-8	1	1.00	2.50	Contraplacada de madera cedro 8mm con marco de cajón
P-9	1	1.00	2.50	Contraplacada de madera cedro 8mm con marco de cajón y visor de 0.40 m x 0.60 m en vidrio templado de 6 mm

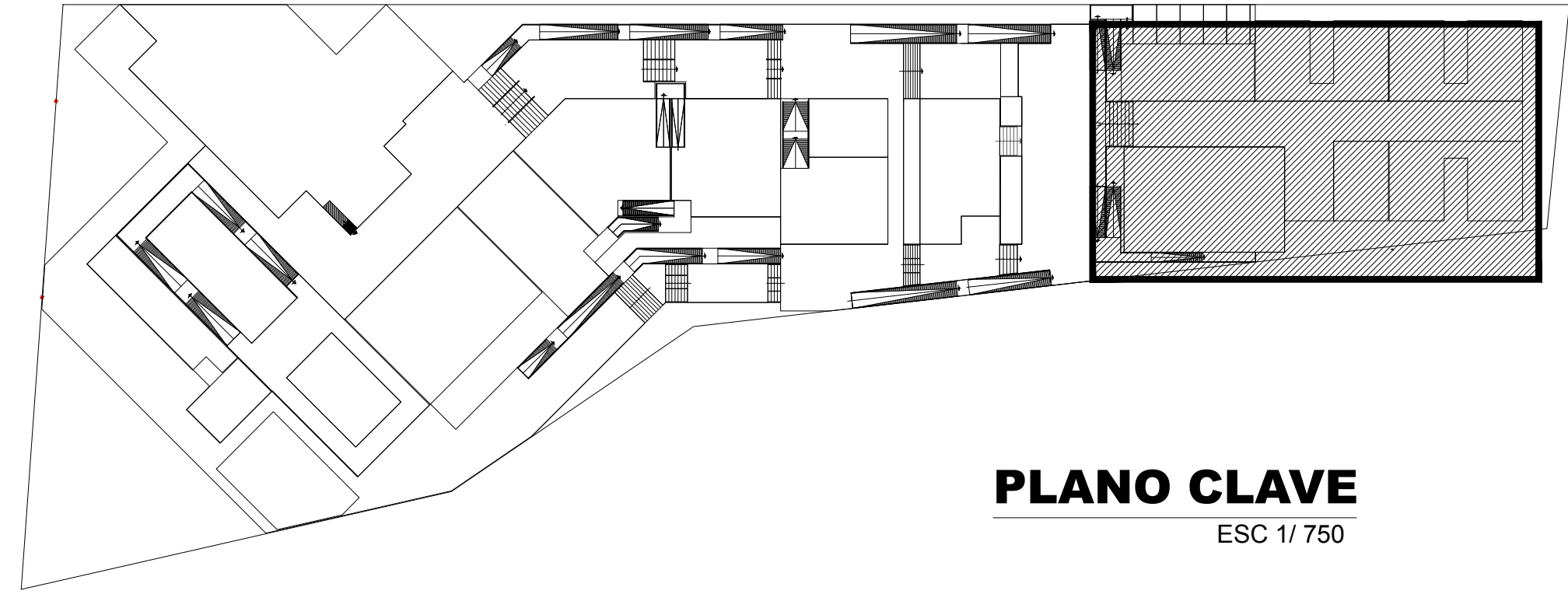
**CUADRO DE VANOS - MAMPARAS**

TIPO	CANT.	ANCHO	ALTO	MATERIAL
M-1	10	4.00	2.50	Sistema corredizo con vidrio templado de 8 mm, con carpintería de acero inoxidable color negro
M-2	1	2.90	2.50	Sistema corredizo con vidrio templado de 8 mm, con carpintería de acero inoxidable color negro

**CUADRO DE ACABADOS CENTRO DE INTERPRETACION ARQUEOLOGICA**

ACABADOS	ZONA DE ECOLOGIA	
	PRIMER PISO	SEGUNDO PISO
	INTERIOR	EXTERIOR
AMBIENTES EXTERIORES	000	000
AMBIENTES INTERIORES	001	001
...	...	...

**PRIMER PISO B**  
ESC 1/50



**UNIVERSIDAD PRIVADA DE TACNA**  
FACULTAD DE ARQUITECTURA Y URBANISMO

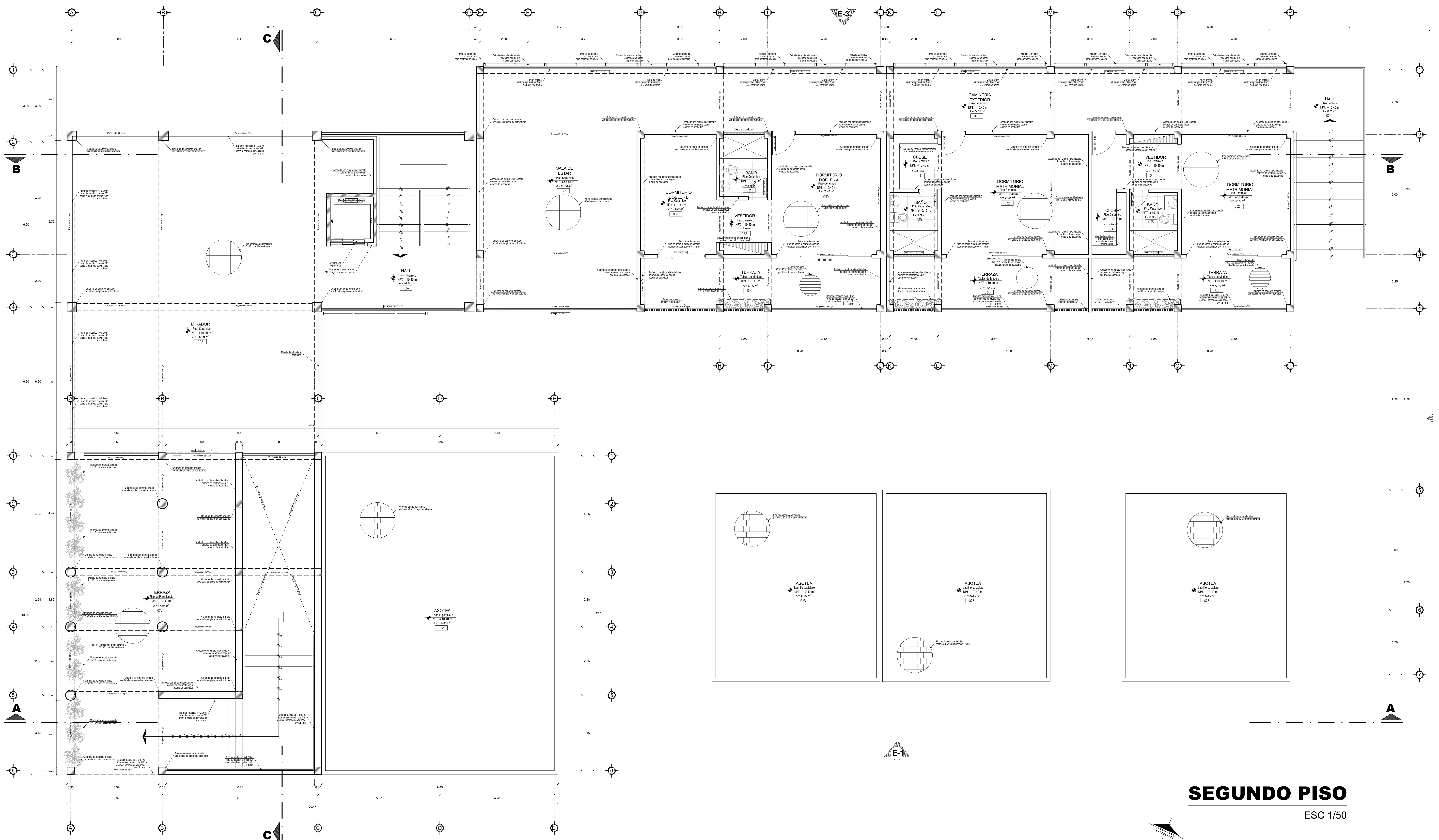
PROYECTO: CENTRO DE INTERPRETACION ARQUEOLOGICA PARA MEJORAR Y DIVERSIFICAR LAS CONDICIONES PARA EL DESARROLLO DE LAS ACTIVIDADES CULTURALES E INVESTIGACION EN LA PROVINCIA DE TACNA, 2020

VIII TALLER TUTORIAL DE TESIS

BLUQUE DE ECOLOGE PRIMER PISO - B

ACOR: ARQ. GUILLERMO JIMENEZ FLORES TITULO: BACH. ARQ. JHANELA LIZETH MAMANI ESCOBAR Nº DE LECTURA: AR-09





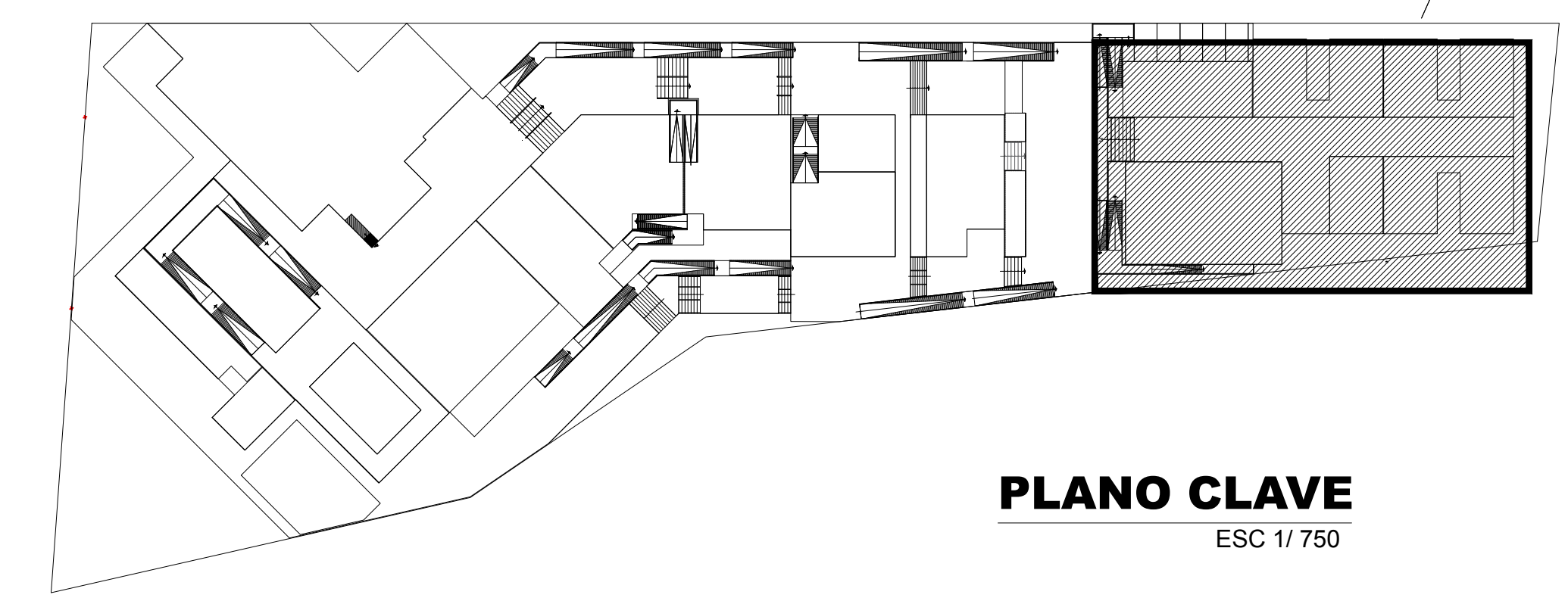
# SEGUNDO PISO

ESC 1/50

CUADRO DE VANOS - VENTANAS					MATERIAL
TIPO	CANT.	ALFEIZER	ALTO	LARGO	
V-01	7	1.00	1.50	0.70	Sistema corredizo de 2 hojas con vidrio templado de 8mm, carpintería de acero inoxidable color negro
V-02	1	1.00	1.50	1.80	Sistema corredizo de 3 hojas con vidrio templado de 8mm, carpintería de acero inoxidable color negro
V-03	1	1.00	1.50	2.15	Sistema corredizo de 3 hojas con vidrio templado de 8mm, carpintería de acero inoxidable color negro
V-04	1	---	3.20	6.00	Sistema corredizo de 5 hojas con vidrio templado de 8mm, carpintería de acero inoxidable color negro
V-05	3	1.00	1.50	1.70	Sistema corredizo de 2 hojas con vidrio templado de 8mm, carpintería de acero inoxidable color negro
V-06	1	---	3.20	9.70	Sistema corredizo de 8 hojas con vidrio templado de 8mm, carpintería de acero inoxidable color negro
V-07	3	---	3.20	6.40	Sistema corredizo de 3 hojas con vidrio templado de 8mm, carpintería de acero inoxidable color negro
V-08	1	---	3.20	5.00	Sistema corredizo de 4 hojas con vidrio templado de 8mm, carpintería de acero inoxidable color negro
V-09	1	---	3.20	4.40	Sistema corredizo de 4 hojas con vidrio templado de 8mm, carpintería de acero inoxidable color negro
V-10	1	---	3.20	5.95	Sistema corredizo de 5 hojas con vidrio templado de 8mm, carpintería de acero inoxidable color negro
V-11	1	1.80	1.50	4.77	Sistema corredizo de 5 hojas con vidrio templado de 8mm, carpintería de acero inoxidable color negro
V-12	1	---	3.20	4.77	Sistema corredizo de 4 hojas con vidrio templado de 8mm, carpintería de acero inoxidable color negro
V-13	1	---	3.20	4.47	Sistema corredizo de 4 hojas con vidrio templado de 8mm, carpintería de acero inoxidable color negro
V-14	1	1.80	1.50	2.40	Sistema corredizo de 3 hojas con vidrio templado de 8mm, carpintería de acero inoxidable color negro
V-15	1	2.00	1.20	1.90	Sistema corredizo de 3 hojas con vidrio templado de 8mm, carpintería de acero inoxidable color negro
V-16	2	2.00	1.20	2.55	Sistema corredizo de 4 hojas con vidrio templado de 8mm, carpintería de acero inoxidable color negro
V-17	1	---	3.20	1.35	Sistema corredizo de 2 hojas con vidrio templado de 8mm, carpintería de acero inoxidable color negro

CUADRO DE VANOS - PUERTAS					MATERIAL
TIPO	CANT.	ANCHO	ALTO		
P-1	1	2.60	2.50		Batiente doble hoja de vidrio templado de 8 mm con carpintería de acero inoxidable color negro
P-2	12	0.80	2.50		Contraplacada de madera cedro 8mm con marco de cajón
P-3	12	1.00	2.50		Contraplacada de madera cedro 8mm con marco de cajón
P-4	3	0.90	2.50		Contraplacada de madera cedro 8mm con marco de cajón
P-5	5	0.75	2.50		De paneles de melamina con terminaciones en periferia de aluminio, a 20 cm del suelo
P-6	1	3.00	2.50		Batiente doble hoja de vidrio templado de 8 mm con carpintería de acero inoxidable color negro
P-7	1	4.50	2.50		Puerta doble hoja de refrigeración hermética de acero inoxidable 12 mm
P-8	1	1.00	2.50		Contraplacada de madera cedro 8mm con marco de cajón
P-9	1	1.00	2.50		Contraplacada de madera cedro 8mm con marco de cajón y visor de 0.40 m x 0.60 m en vidrio templado de 6 mm

CUADRO DE VANOS - MAMPARAS					MATERIAL
TIPO	CANT.	ANCHO	ALTO		
M-1	10	4.00	2.50		Sistema corredizo con vidrio templado de 8 mm, con carpintería de acero inoxidable color negro
M-2	1	2.90	2.50		Sistema corredizo con vidrio templado de 8 mm, con carpintería de acero inoxidable color negro



**PLANO CLAVE**  
ESC 1/750

**UNIVERSIDAD PRIVADA DE TACNA**  
FACULTAD DE ARQUITECTURA Y URBANISMO

PROYECTO: CENTRO DE INVESTIGACION ARQUEOLOGICA PARA RESERVA Y ENTORNO LAS CONDESNAS PARA EL DESARROLLO DE LAS ACTIVIDADES CULTURALES Y DE INVESTIGACION EN LA PROVINCIA DE TACNA, 2020

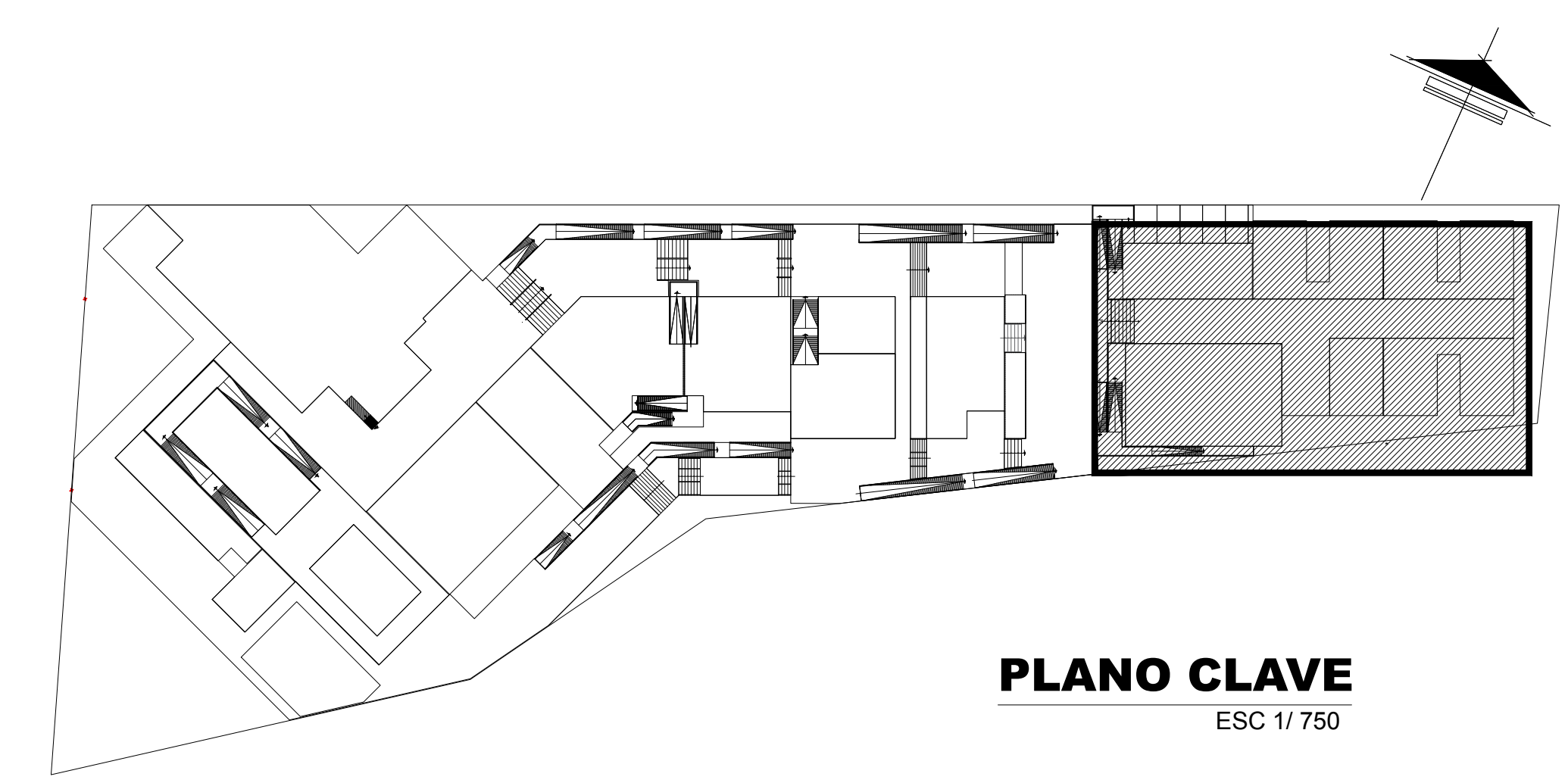
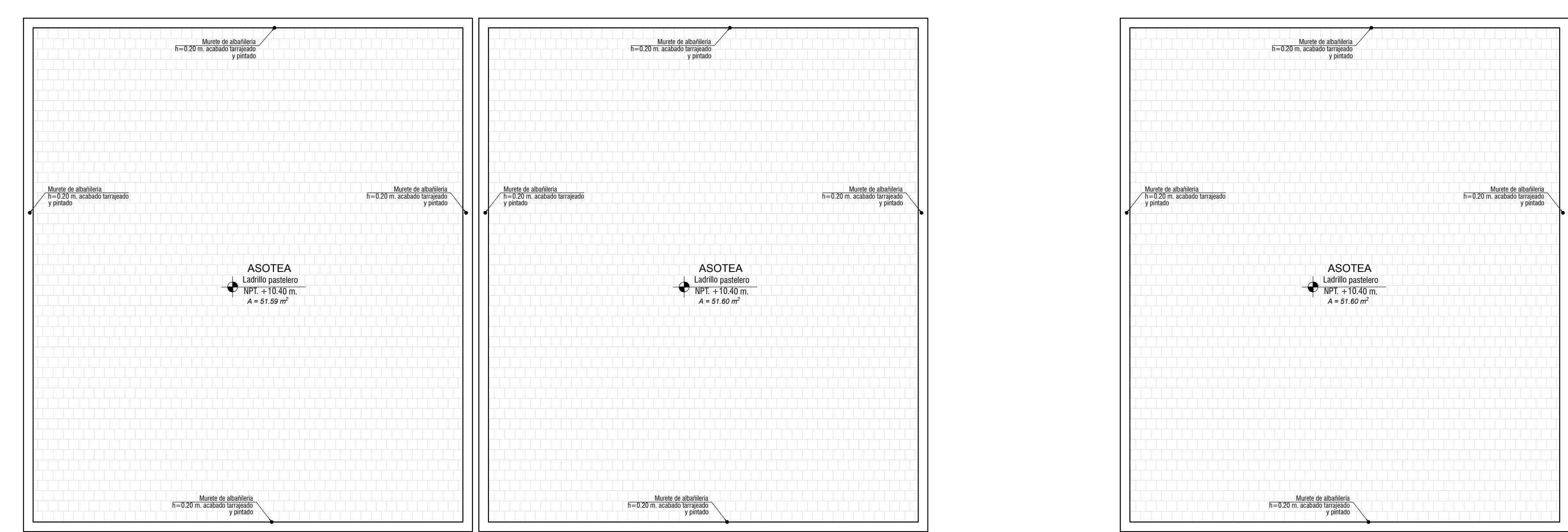
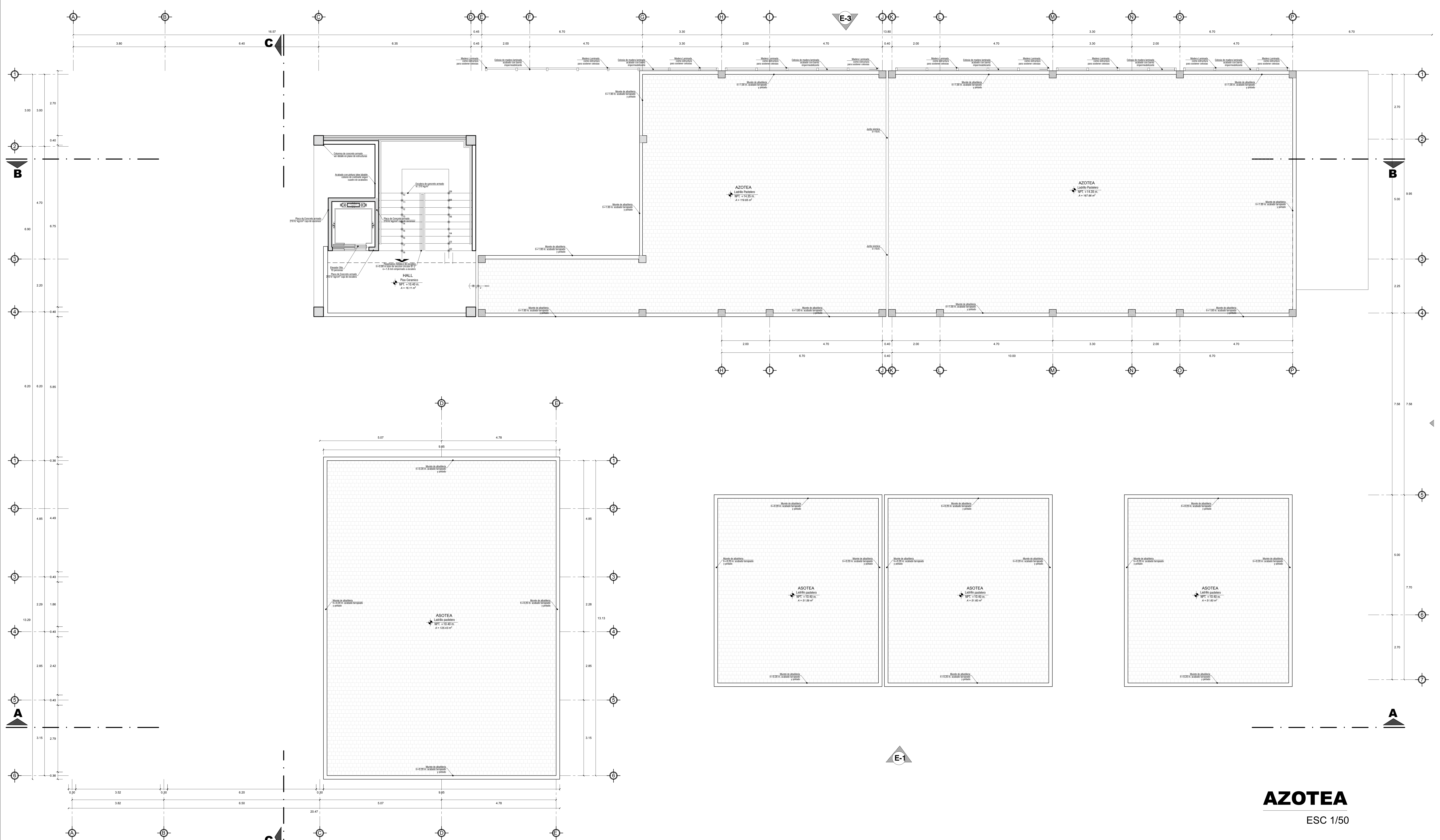
PLANO: VIII TALLER TUTORIAL DE TESIS

BLÓQUE DE ECOLOGE SEGUNDO PISO

ARQ. GUILLERMO JIMENEZ FLORES TITULO: BACH. ARQ. JHANELA LIZETH MAMANI ESCOBAR

ESCALA: 1/50 FECHA: SETIEMBRE 2020



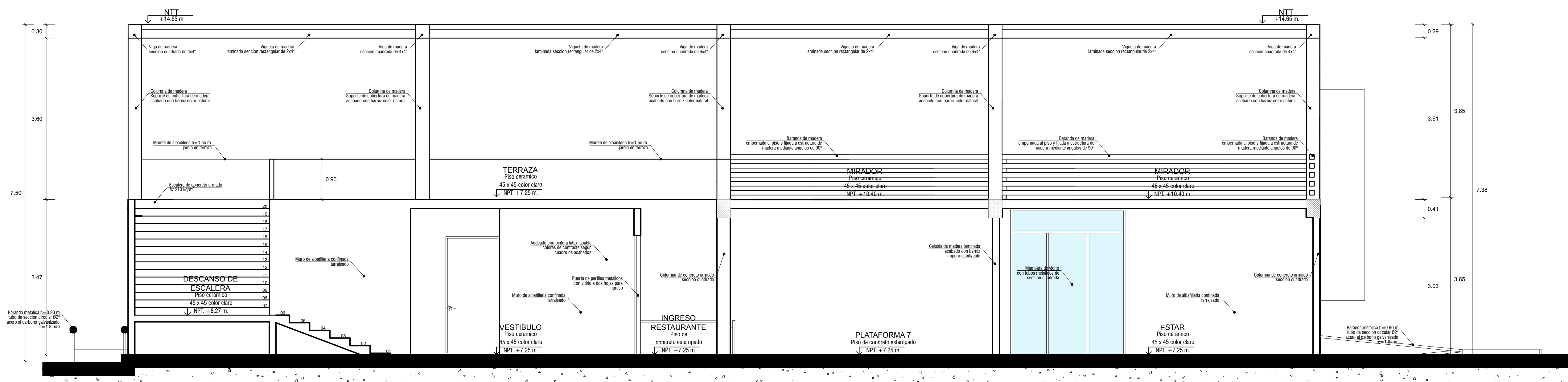


**PLANO CLAVE**  
ESC 1/750

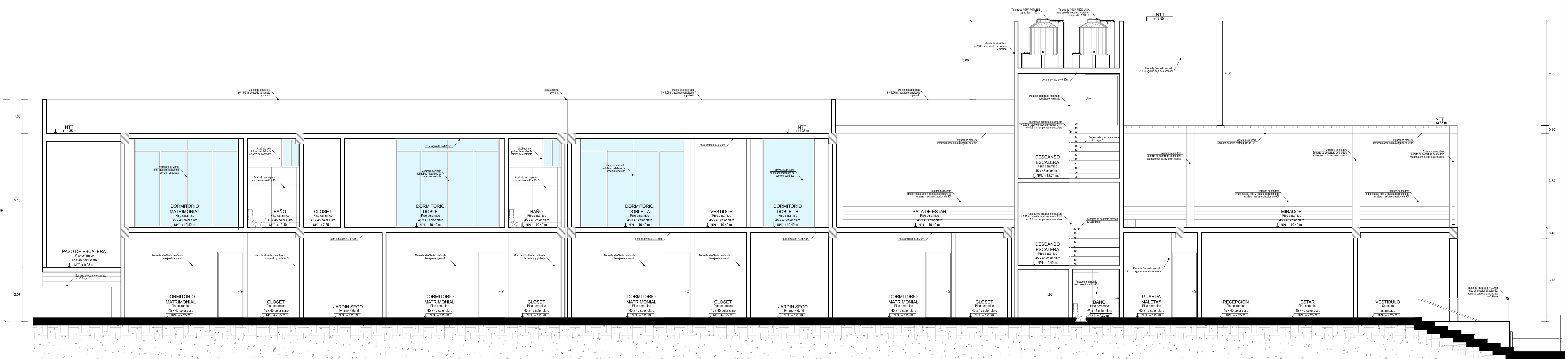
**AZOTEA**  
ESC 1/50

		<b>UNIVERSIDAD PRIVADA DE TACNA</b>	
		FACULTAD DE ARQUITECTURA Y URBANISMO	
PROYECTO: CENTRO DE INTERPRETACION ARQUEOLOGICA PARA RESERVA Y ENTORNO LAS CONDESNAS PARA EL DESARROLLO DE LAS ACTIVIDADES CULTURALES Y DE INVESTIGACION EN LA PROVINCIA DE TACNA, 2020			
VIII TALLER TUTORIAL DE TESIS			
BLOQUE DE ECOLOGIA SEGUNDO PISO			
AUTOR: ARQ. GUILLERMO JIMENEZ FLORES	TITULO: BACH. ARQ.	TUTOR: JHANIELA LIZETH MAMANI ESCOBAR	Nº DE PLANOS: <b>AR-11</b>
ESCALA: 1/50	FECHA: SETIEMBRE 2020		

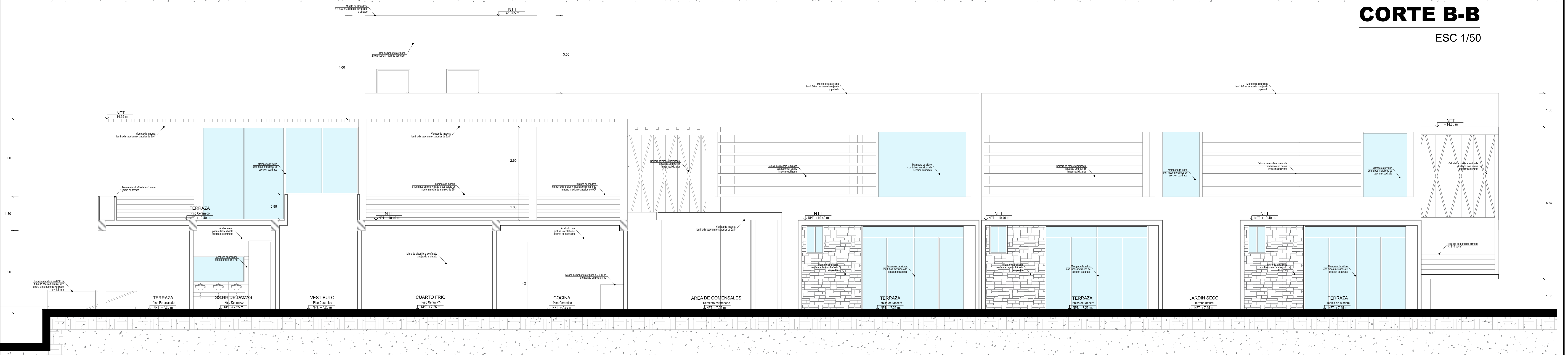





**CORTE C-C**  
ESC 1/50



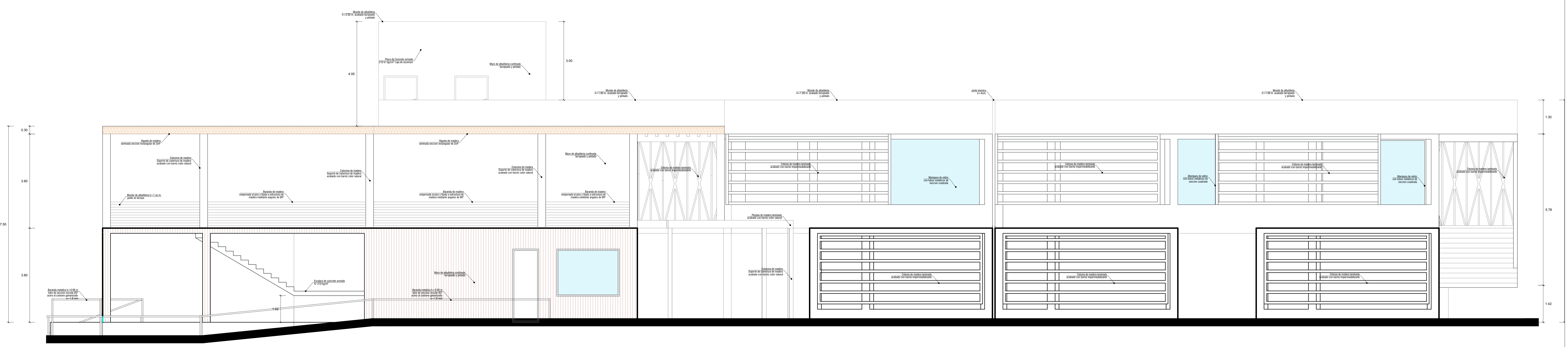
**CORTE B-B**  
ESC 1/50



**CORTE A-A**  
ESC 1/50

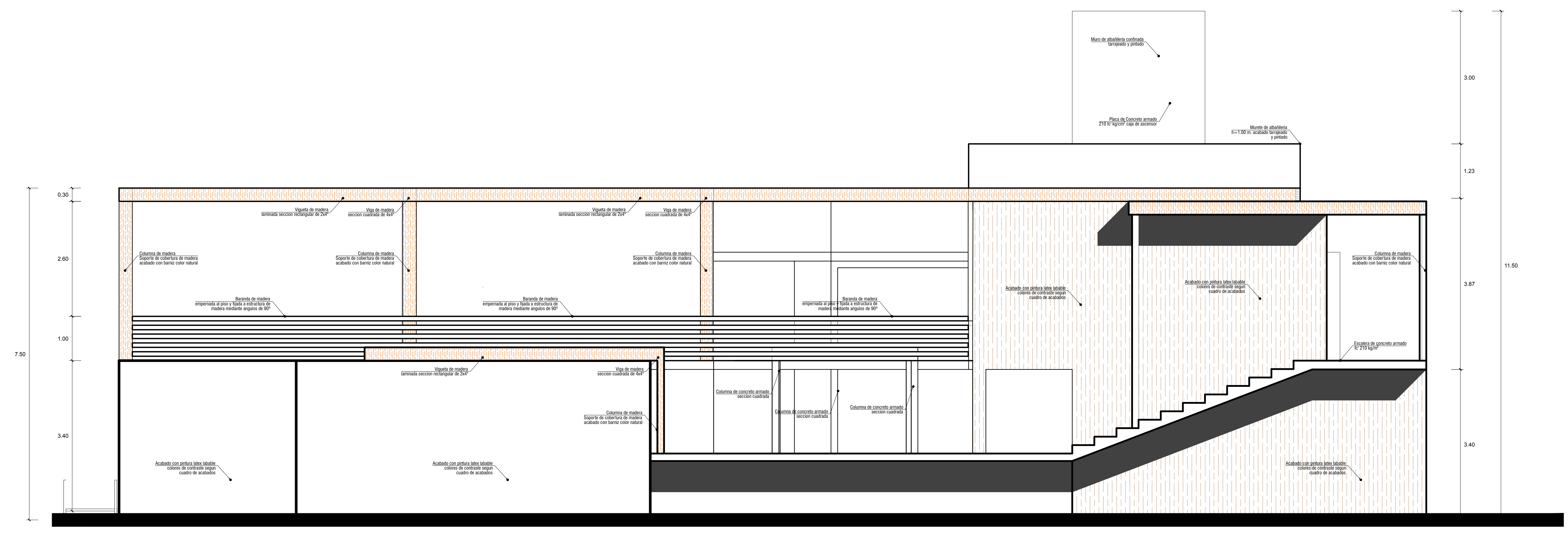
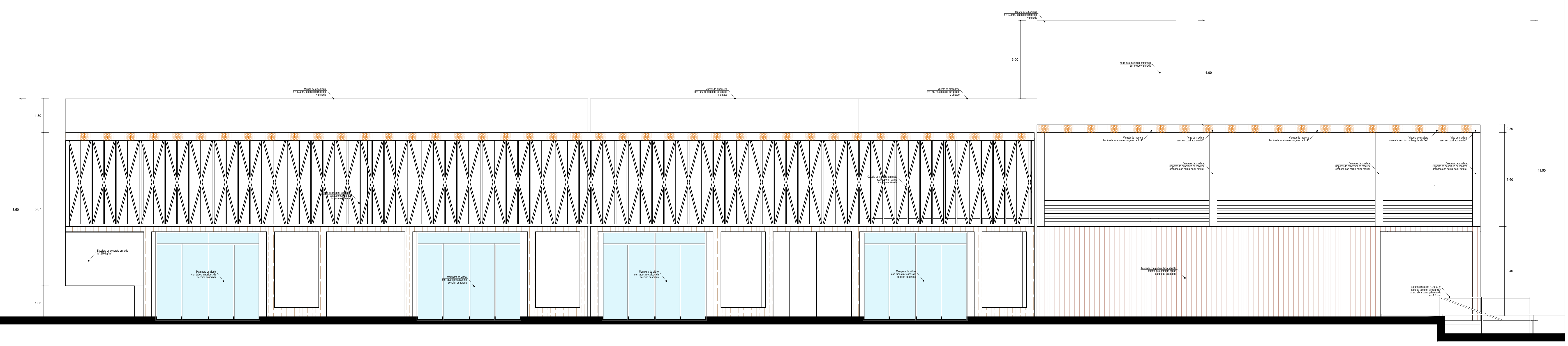
 <p><b>UNIVERSIDAD PRIVADA DE TACNA</b> FACULTAD DE ARQUITECTURA Y URBANISMO</p>	
<p>PROYECTO: CENTRO DE INTERPRETACION ARQUEOLOGICA PARA RESERVA Y CONSERVACION LAS CONDESNAS PARA EL DESARROLLO DE LAS ACTIVIDADES CULTURALES Y DE INVESTIGACION EN LA PROVINCIA DE TACNA, 2020</p>	
<p>VIII TALLER TUTORIAL DE TESIS</p>	
<p>BLOQUE DE ECOLOGE CORTES</p>	
<p>ARQUITECTO: ARIQ. GUILLERMO JIMENEZ FLORES</p>	<p>TITULO: BACH. ARQ. JHANIELA LIZETH MAMANI ESCOBAR</p>
<p>ESCALA: 1/50</p>	<p>FECHA: 07/09/2020</p>
<p>AR-13</p>	





# ELEVACION E-1

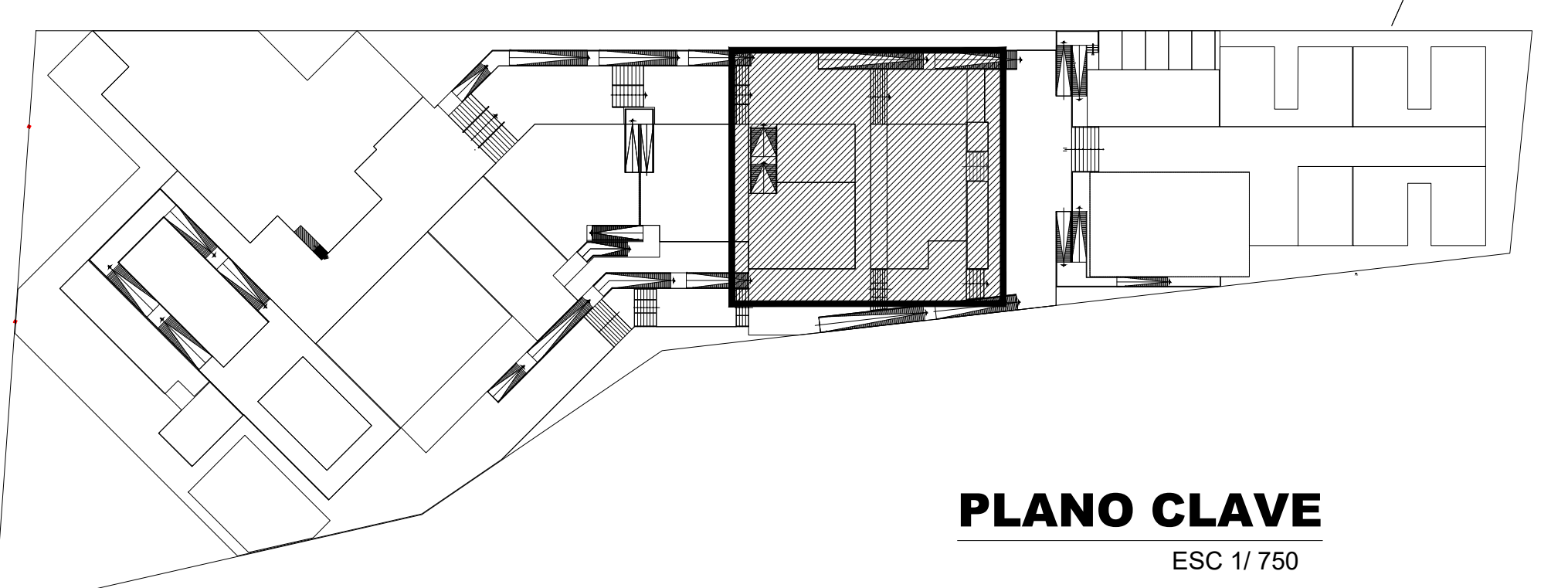
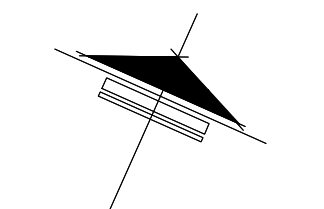
ESC 1/50



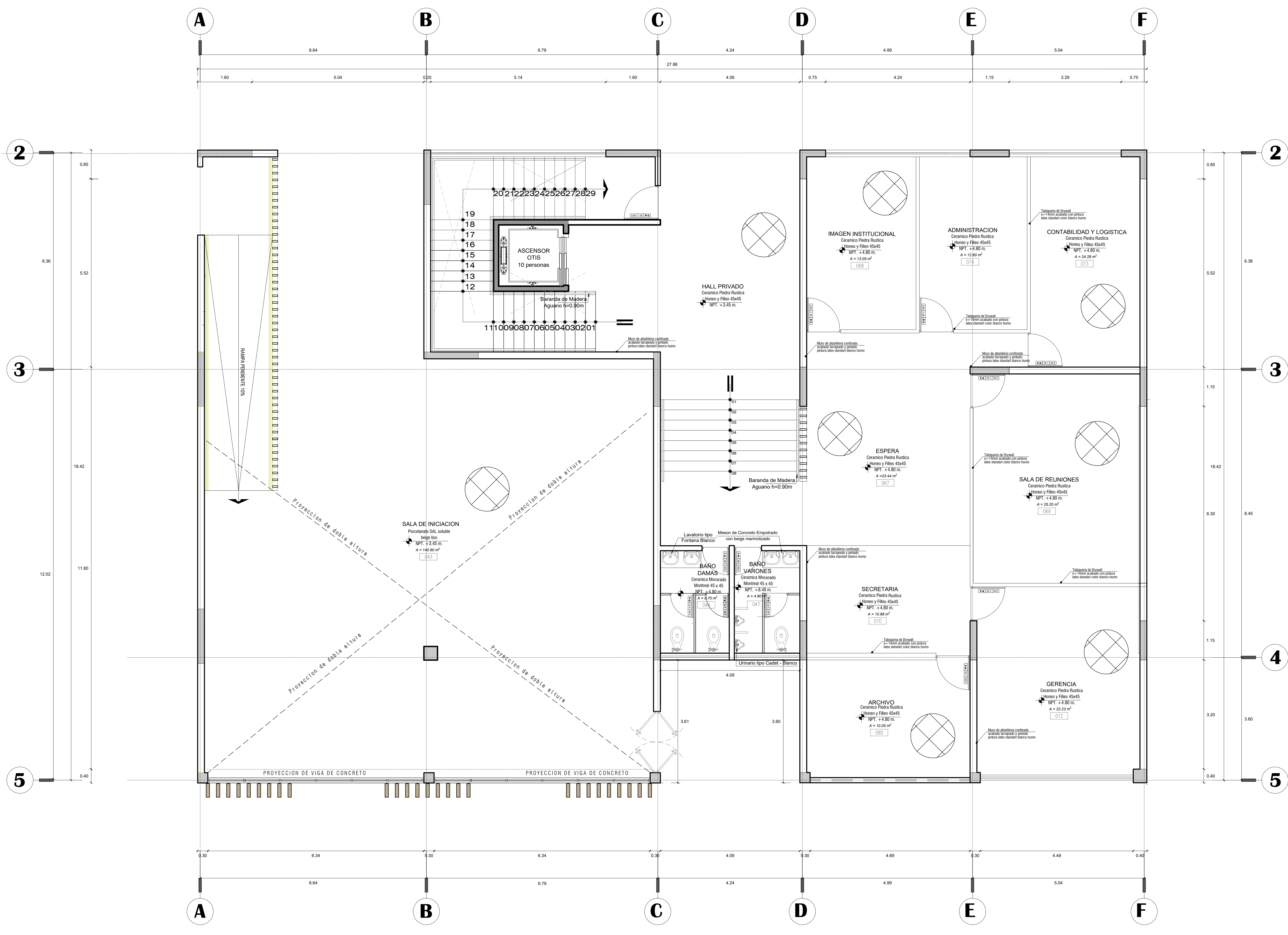
# ELEVACION E-2

ESC 1/50





**PLANO CLAVE**  
ESC 1/750



**PLANTA PRIMER NIVEL**  
ESC 1/50

CUADRO DE VANOS - VENTANAS					
TIPO	CANT.	ALFEIZER	LARGO	ALTO	MATERIAL
V-01	4	3.00	6.34	0.40	Sistema corredizo con vidrio templado de 8 mm, carpintería de acero inoxidable color negro
V-02	1	1.00	1.69	2.00	Sistema corredizo con vidrio templado de 8 mm, carpintería de acero inoxidable color negro
V-03	1	1.00	2.65	1.50	Sistema corredizo con vidrio templado de 8 mm, carpintería de acero inoxidable color negro
V-04	1	1.00	2.02	2.00	Sistema corredizo con vidrio templado de 8 mm, carpintería de acero inoxidable color negro
V-05	3	3.00	0.60	0.40	Sistema corredizo con vidrio templado de 8 mm, carpintería de acero inoxidable color negro
V-06	6	3.00	1.60	0.40	Sistema corredizo con vidrio templado de 8 mm, carpintería de acero inoxidable color negro
V-07	1	3.00	5.03	0.40	Sistema corredizo con vidrio templado de 8 mm, carpintería de acero inoxidable color negro
V-08	1	3.00	3.50	0.40	Sistema corredizo con vidrio templado de 8 mm, carpintería de acero inoxidable color negro
V-09	1	3.00	0.80	0.40	Sistema corredizo con vidrio templado de 8 mm, carpintería de acero inoxidable color negro
V-10	1	3.00	5.49	0.40	Sistema corredizo con vidrio templado de 8 mm, carpintería de acero inoxidable color negro
V-11	4	3.00	4.49	0.40	Sistema corredizo con vidrio templado de 8 mm, carpintería de acero inoxidable color negro
V-12	2	3.00	2.17	0.40	Sistema corredizo con vidrio templado de 8 mm, carpintería de acero inoxidable color negro
V-13	2	3.00	2.42	0.40	Sistema corredizo con vidrio templado de 8 mm, carpintería de acero inoxidable color negro
V-14	2	3.00	3.39	0.40	Sistema corredizo con vidrio templado de 8 mm, carpintería de acero inoxidable color negro
V-15	2	3.00	3.86	0.40	Sistema corredizo con vidrio templado de 8 mm, carpintería de acero inoxidable color negro
V-16	1	3.00	3.55	0.40	Sistema corredizo con vidrio templado de 8 mm, carpintería de acero inoxidable color negro
V-17	1	3.00	1.65	0.40	Sistema corredizo con vidrio templado de 8 mm, carpintería de acero inoxidable color negro
V-18	1	3.00	2.38	0.40	Sistema corredizo con vidrio templado de 8 mm, carpintería de acero inoxidable color negro
V-19	1	3.00	5.14	0.40	Sistema corredizo con vidrio templado de 8 mm, carpintería de acero inoxidable color negro
V-20	1	3.00	3.71	0.40	Sistema corredizo con vidrio templado de 8 mm, carpintería de acero inoxidable color negro
V-21	1	3.00	5.73	0.40	Sistema corredizo con vidrio templado de 8 mm, carpintería de acero inoxidable color negro
V-22	1	3.00	5.70	0.40	Sistema corredizo con vidrio templado de 8 mm, carpintería de acero inoxidable color negro
V-23	1	3.00	12.45	0.40	Sistema corredizo con vidrio templado de 8 mm, carpintería de acero inoxidable color negro
V-24	1	3.00	3.00	0.40	Sistema corredizo con vidrio templado de 8 mm, carpintería de acero inoxidable color negro
V-25	1	3.00	5.75	0.40	Sistema corredizo con vidrio templado de 8 mm, carpintería de acero inoxidable color negro
V-26	1	3.00	6.60	0.40	Sistema corredizo con vidrio templado de 8 mm, carpintería de acero inoxidable color negro

CUADRO DE VANOS - PUERTAS				
TIPO	CANT.	ANCHO	ALTO	MATERIAL
P-1	9	0.80	3.00	Contrapunteada de madera cedro 12 mm, marco de cajón
P-2	6	1.00	3.00	Contrapunteada de madera cedro 12 mm, marco de cajón y visor de 40m x 60m en vidrio templado de 6mm
P-4	9	0.70	3.00	De paneles de melamina con terminaciones en periferia de aluminio, a 20 cm del suelo
P-5	2	1.00	3.00	Puerta doble hoja contrapunteada de madera cedro 12mm, marco de cajón y visor de 0.40 m x 0.60m en vidrio templado de 6 mm
P-6	5	0.80	3.00	Puerta doble hoja contrapunteada de madera cedro 12mm, marco de cajón y visor de 0.40 m x 0.60m
P-7	1	2.00	3.00	Contrapunteada de madera cedro 12mm, marco de cajón y visor de 40m x 60m en vidrio templado de 6mm
P-8	2	0.95	3.00	Contrapunteada de madera cedro 12 mm, marco de cajón
P-9	1	0.90	3.00	Contrapunteada de madera cedro 12mm, marco de cajón y visor de 40m x 60m en vidrio templado de 6mm

CUADRO DE VANOS - MAMPARAS				
TIPO	CANT.	ANCHO	ALTO	MATERIAL
M-1	2	1.75	2.50	Sistema corredizo con vidrio templado de 8 mm, con carpintería de acero inoxidable color negro
M-2	1	2.00	2.50	Sistema corredizo con vidrio templado de 8 mm, con carpintería de acero inoxidable color negro

ACABADOS	ZONA DE ADMINISTRACION											
	PRIMER PISO				SEGUNDO PISO				TERCER PISO			
	INTERIOR	EXTERIOR	INTERIOR	EXTERIOR	INTERIOR	EXTERIOR	INTERIOR	EXTERIOR	INTERIOR	EXTERIOR	INTERIOR	EXTERIOR
AMBIENTES EXTERIORES	0-01	0-02	0-03	0-04	0-05	0-06	0-07	0-08	0-09	0-10	0-11	0-12
PISOS	0-13	0-14	0-15	0-16	0-17	0-18	0-19	0-20	0-21	0-22	0-23	0-24
CONTRAZOCAL	0-25	0-26	0-27	0-28	0-29	0-30	0-31	0-32	0-33	0-34	0-35	0-36
ZOCALOS	0-37	0-38	0-39	0-40	0-41	0-42	0-43	0-44	0-45	0-46	0-47	0-48
ACABADO DE MUROS	0-49	0-50	0-51	0-52	0-53	0-54	0-55	0-56	0-57	0-58	0-59	0-60
REVESTIMIENTO	0-61	0-62	0-63	0-64	0-65	0-66	0-67	0-68	0-69	0-70	0-71	0-72
ANAFIOS	0-73	0-74	0-75	0-76	0-77	0-78	0-79	0-80	0-81	0-82	0-83	0-84
OFERTAS	0-85	0-86	0-87	0-88	0-89	0-90	0-91	0-92	0-93	0-94	0-95	0-96
ACCESORIOS	0-97	0-98	0-99	0-100	0-101	0-102	0-103	0-104	0-105	0-106	0-107	0-108

**UNIVERSIDAD PRIVADA DE TACNA**  
FACULTAD DE ARQUITECTURA Y URBANISMO

PROYECTO: CENTRO DE INTERPRETACION ARQUEOLOGICA PARA MEJORAR Y DIVERSIFICAR LAS OFERTAS PARA EL GOBIERNO DE LAS ACTIVIDADES CULTURALES DE INVESTIGACION EN LA PROVINCIA DE TACNA, 2020

VIII TALLER TUTORIAL DE TESIS

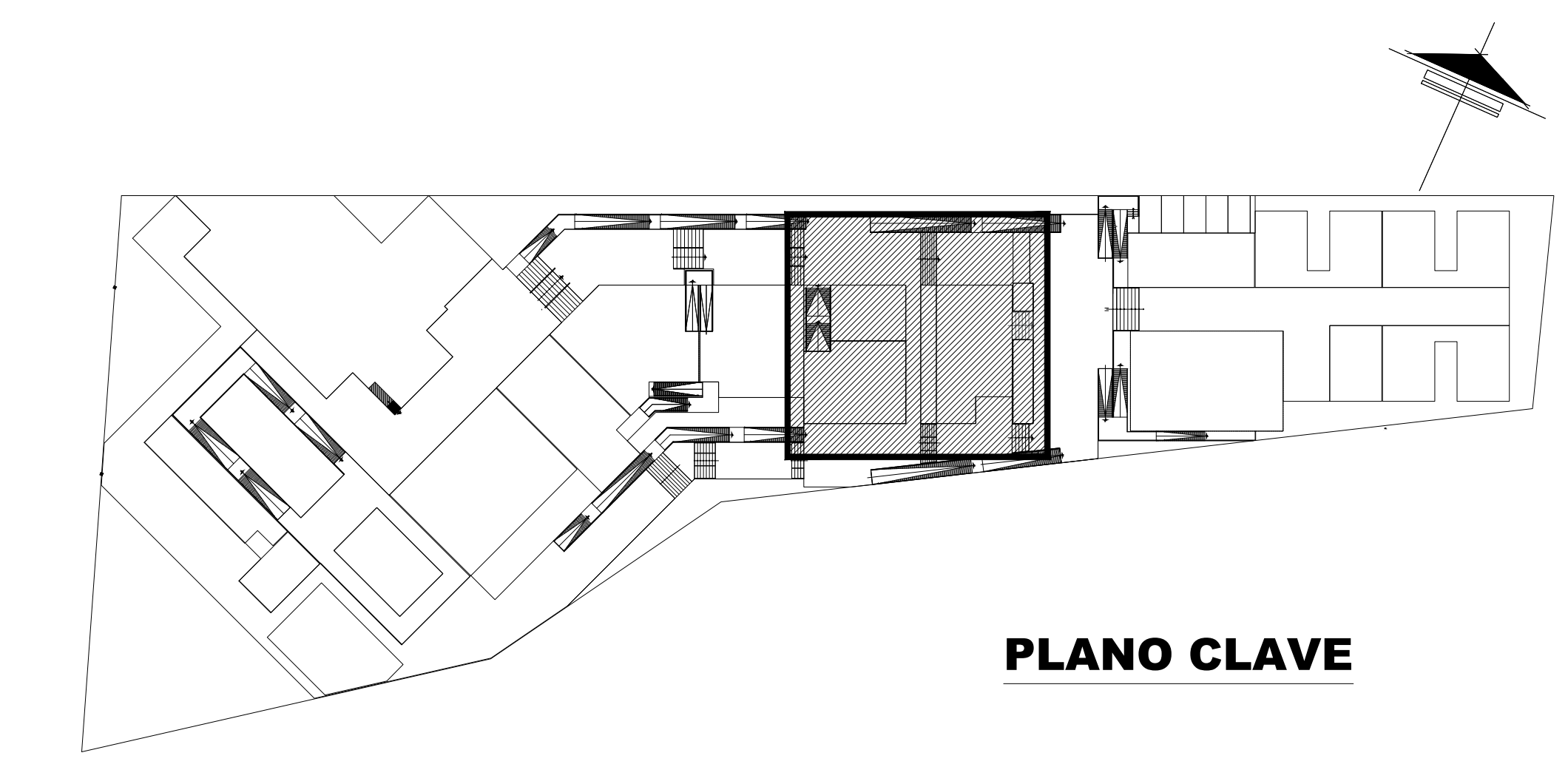
BLOQUE ADMINISTRATIVO PRIMER PISO

ALUMNO: ARQ. GUILLERMO JIMENEZ FLORES  
TUTOR: BACH. ARQ. JHANELA LIZETH HANANI ESCOBAR

FECHA: 15/09/2020

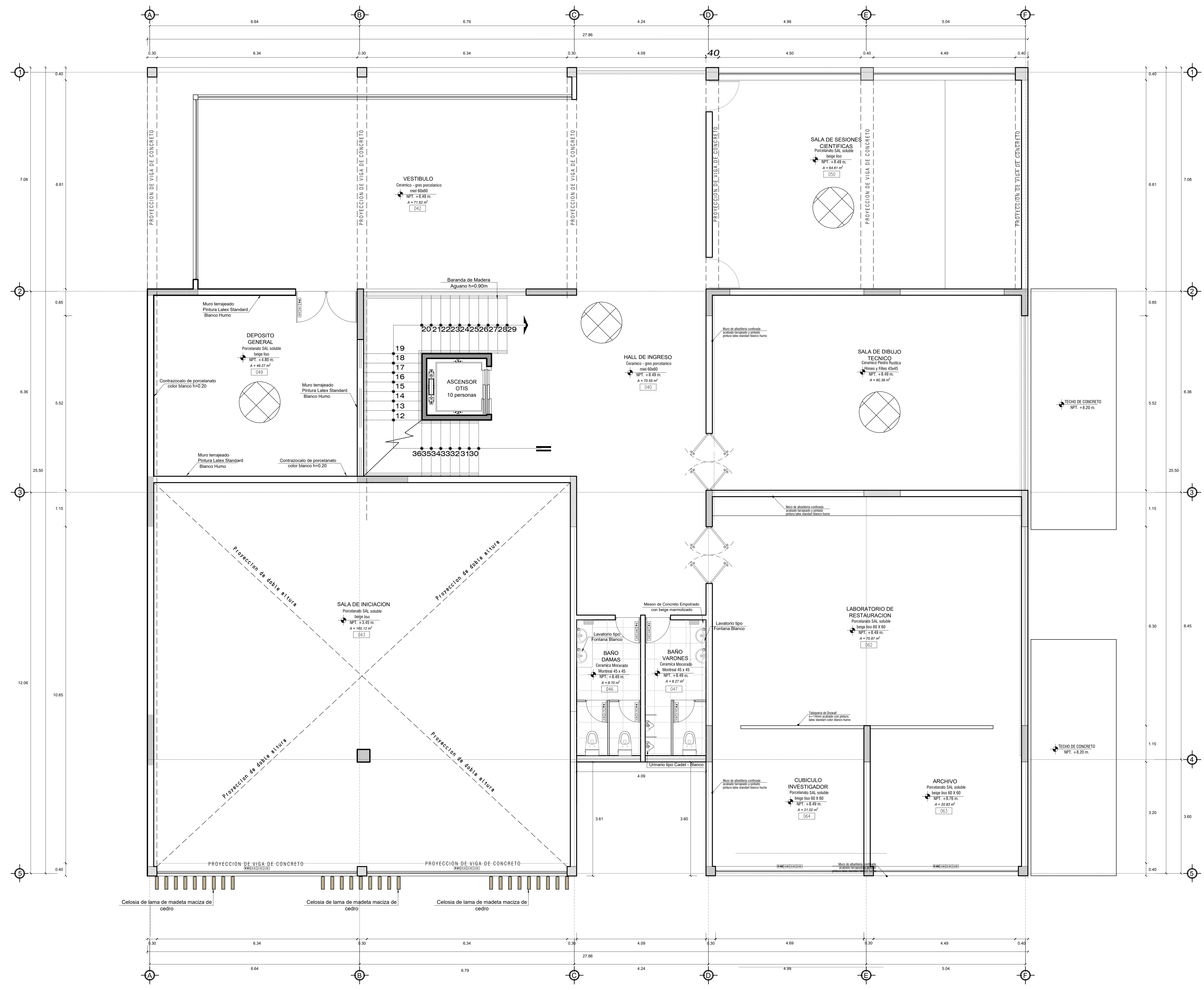
AR-13





PLANO CLAVE

ESC 1/750



**CUADRO DE VANOS - VENTANAS**

TIPO	CANT.	ALFEIZER	LARGO	ALTO	MATERIAL
V-01	4	3.00	6.34	0.40	Sistema corredizo con vidrio templado de 8 mm, carpintería de acero inoxidable color negro
V-02	1	1.00	1.69	2.00	Sistema corredizo con vidrio templado de 8 mm, carpintería de acero inoxidable color negro
V-03	1	1.00	2.05	1.50	Sistema corredizo con vidrio templado de 8 mm, carpintería de acero inoxidable color negro
V-04	1	1.00	2.02	2.00	Sistema corredizo con vidrio templado de 8 mm, carpintería de acero inoxidable color negro
V-05	3	3.00	0.60	0.40	Sistema corredizo con vidrio templado de 8 mm, carpintería de acero inoxidable color negro
V-06	6	3.00	1.60	0.40	Sistema corredizo con vidrio templado de 8 mm, carpintería de acero inoxidable color negro
V-07	1	3.00	5.03	0.40	Sistema corredizo con vidrio templado de 8 mm, carpintería de acero inoxidable color negro
V-08	1	3.00	3.50	0.40	Sistema corredizo con vidrio templado de 8 mm, carpintería de acero inoxidable color negro
V-09	1	3.00	0.60	0.40	Sistema corredizo con vidrio templado de 8 mm, carpintería de acero inoxidable color negro
V-10	1	3.00	5.49	0.40	Sistema corredizo con vidrio templado de 8 mm, carpintería de acero inoxidable color negro
V-11	4	3.00	4.49	0.40	Sistema corredizo con vidrio templado de 8 mm, carpintería de acero inoxidable color negro
V-12	2	3.00	2.17	0.40	Sistema corredizo con vidrio templado de 8 mm, carpintería de acero inoxidable color negro
V-13	2	3.00	2.42	0.40	Sistema corredizo con vidrio templado de 8 mm, carpintería de acero inoxidable color negro
V-14	2	3.00	3.39	0.40	Sistema corredizo con vidrio templado de 8 mm, carpintería de acero inoxidable color negro
V-15	2	3.00	3.86	0.40	Sistema corredizo con vidrio templado de 8 mm, carpintería de acero inoxidable color negro
V-16	1	3.00	3.65	0.40	Sistema corredizo con vidrio templado de 8 mm, carpintería de acero inoxidable color negro
V-17	1	3.00	1.65	0.40	Sistema corredizo con vidrio templado de 8 mm, carpintería de acero inoxidable color negro
V-18	1	3.00	2.38	0.40	Sistema corredizo con vidrio templado de 8 mm, carpintería de acero inoxidable color negro
V-19	1	3.00	5.14	0.40	Sistema corredizo con vidrio templado de 8 mm, carpintería de acero inoxidable color negro
V-20	1	3.00	3.11	0.40	Sistema corredizo con vidrio templado de 8 mm, carpintería de acero inoxidable color negro
V-21	1	3.00	5.73	0.40	Sistema corredizo con vidrio templado de 8 mm, carpintería de acero inoxidable color negro
V-22	1	3.00	5.70	0.40	Sistema corredizo con vidrio templado de 8 mm, carpintería de acero inoxidable color negro
V-23	1	3.00	12.48	0.40	Sistema corredizo con vidrio templado de 8 mm, carpintería de acero inoxidable color negro
V-24	1	3.00	3.00	0.40	Sistema corredizo con vidrio templado de 8 mm, carpintería de acero inoxidable color negro
V-25	1	3.00	5.75	0.40	Sistema corredizo con vidrio templado de 8 mm, carpintería de acero inoxidable color negro
V-26	1	3.00	6.60	0.40	Sistema corredizo con vidrio templado de 8 mm, carpintería de acero inoxidable color negro

**CUADRO DE VANOS - PUERTAS**

TIPO	CANT.	ANCHO	ALTO	MATERIAL
P-1	9	0.80	3.00	Contrapicada de madera cedro 12 mm, marco de cajón
P-2	4	1.60	3.00	Contrapicada de madera cedro 12 mm, marco de cajón y visor de 40m x 60m en vidrio templado de 6mm
P-3	6	1.00	3.00	Contrapicada de madera cedro 12 mm, marco de cajón
P-4	9	0.70	3.00	De paneles de melamina con terminaciones en perfiles de aluminio, a 20 cm del suelo en vidrio templado de 6 mm
P-5	2	1.00	3.00	Puerta doble hoja contrapicada de madera cedro 12mm, marco de cajón y visor de 0.40 m x 0.60m en vidrio templado de 6 mm
P-6	5	0.80	3.00	Puerta doble hoja contrapicada de madera cedro 12mm, marco de cajón y visor de 0.40 m x 0.60m en vidrio templado de 6 mm
P-7	1	2.00	3.00	Contrapicada de madera cedro 12mm, marco de cajón y visor de 40m x 60m en vidrio templado de 6mm
P-8	2	0.95	3.00	Contrapicada de madera cedro 12 mm, marco de cajón
P-9	1	0.90	3.00	Contrapicada de madera cedro 12mm, marco de cajón y visor de 40m x 60m en vidrio templado de 6mm

**CUADRO DE VANOS - MAMPARAS**

TIPO	CANT.	ANCHO	ALTO	MATERIAL
M-1	2	1.75	2.50	Sistema corredizo con vidrio templado de 8 mm, con carpintería de acero inoxidable color negro
M-2	1	2.00	2.50	Sistema corredizo con vidrio templado de 8 mm, con carpintería de acero inoxidable color negro

**CUADRO DE ACABADOS CENTRO DE INTERPRETACIÓN ARQUEOLÓGICA**

ACABADOS	ZONA DE ADMINISTRACIÓN																							
	PRIMER PISO						SEGUNDO PISO						TERCER PISO						EXTERIORES					
	INTERIOR	EXTERIOR	INTERIOR	EXTERIOR	INTERIOR	EXTERIOR	INTERIOR	EXTERIOR	INTERIOR	EXTERIOR	INTERIOR	EXTERIOR	INTERIOR	EXTERIOR	INTERIOR	EXTERIOR	INTERIOR	EXTERIOR	INTERIOR	EXTERIOR	INTERIOR	EXTERIOR		
AMBIENTES EXTERIORES	0442	0443	0444	0445	0446	0447	0448	0449	0450	0451	0452	0453	0454	0455	0456	0457	0458	0459	0460	0461	0462	0463	0464	0465
PISOS	0401	0402	0403	0404	0405	0406	0407	0408	0409	0410	0411	0412	0413	0414	0415	0416	0417	0418	0419	0420	0421	0422	0423	0424
CONTRAZOCAL	0425	0426	0427	0428	0429	0430	0431	0432	0433	0434	0435	0436	0437	0438	0439	0440	0441	0442	0443	0444	0445	0446	0447	0448
ACABADO DE MUROS	0449	0450	0451	0452	0453	0454	0455	0456	0457	0458	0459	0460	0461	0462	0463	0464	0465	0466	0467	0468	0469	0470	0471	0472
REVESTIMIENTOS	0473	0474	0475	0476	0477	0478	0479	0480	0481	0482	0483	0484	0485	0486	0487	0488	0489	0490	0491	0492	0493	0494	0495	0496
AMBIENTES INTERIORES	0497	0498	0499	0500	0501	0502	0503	0504	0505	0506	0507	0508	0509	0510	0511	0512	0513	0514	0515	0516	0517	0518	0519	0520
AMBIENTES EXTERIORES	0521	0522	0523	0524	0525	0526	0527	0528	0529	0530	0531	0532	0533	0534	0535	0536	0537	0538	0539	0540	0541	0542	0543	0544
REVESTIMIENTOS	0545	0546	0547	0548	0549	0550	0551	0552	0553	0554	0555	0556	0557	0558	0559	0560	0561	0562	0563	0564	0565	0566	0567	0568

PLANTA SEGUNDO NIVEL

ESC 1/50

**UNIVERSIDAD PRIVADA DE TACNA**  
**FACULTAD DE ARQUITECTURA Y URBANISMO**

PROYECTO: CENTRO DE INTERPRETACIÓN ARQUEOLÓGICA PARA MEJORAR Y DESARROLLAR LAS CONDICIONES PARA EL GOBIERNO DE LOS ACTIVOS CULTURALES Y DE INVESTIGACIÓN EN LA PROVINCIA DE TACNA, 2020

VIII TALLER TUTORIAL DE TESIS

BLOQUE ADMINISTRATIVO SEGUNDO PISO

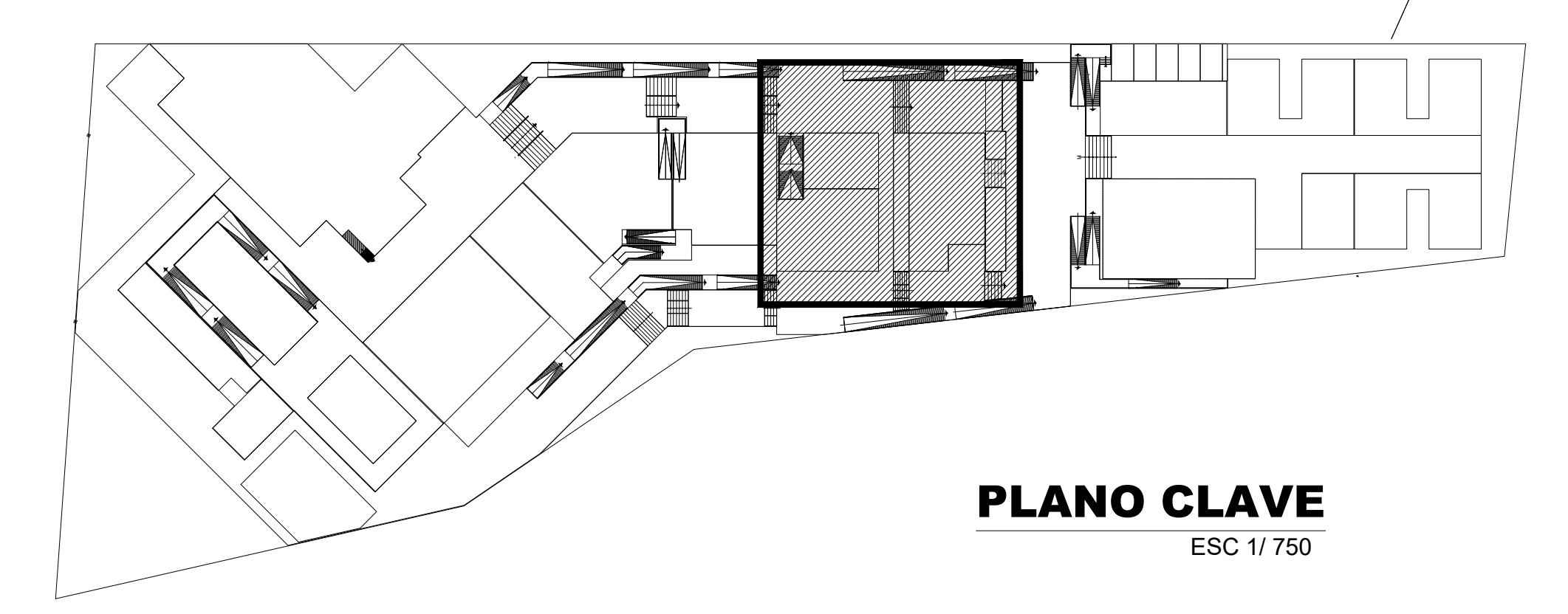
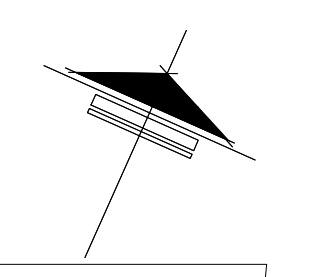
ALUMNO: ARQ. GUILLERMO JIMENEZ FLORES

TUTOR: BACH. ARQ. JHANIRA LIZETH HERRERA ESCOBAR

FECHA: 15/09/2020

AR-14



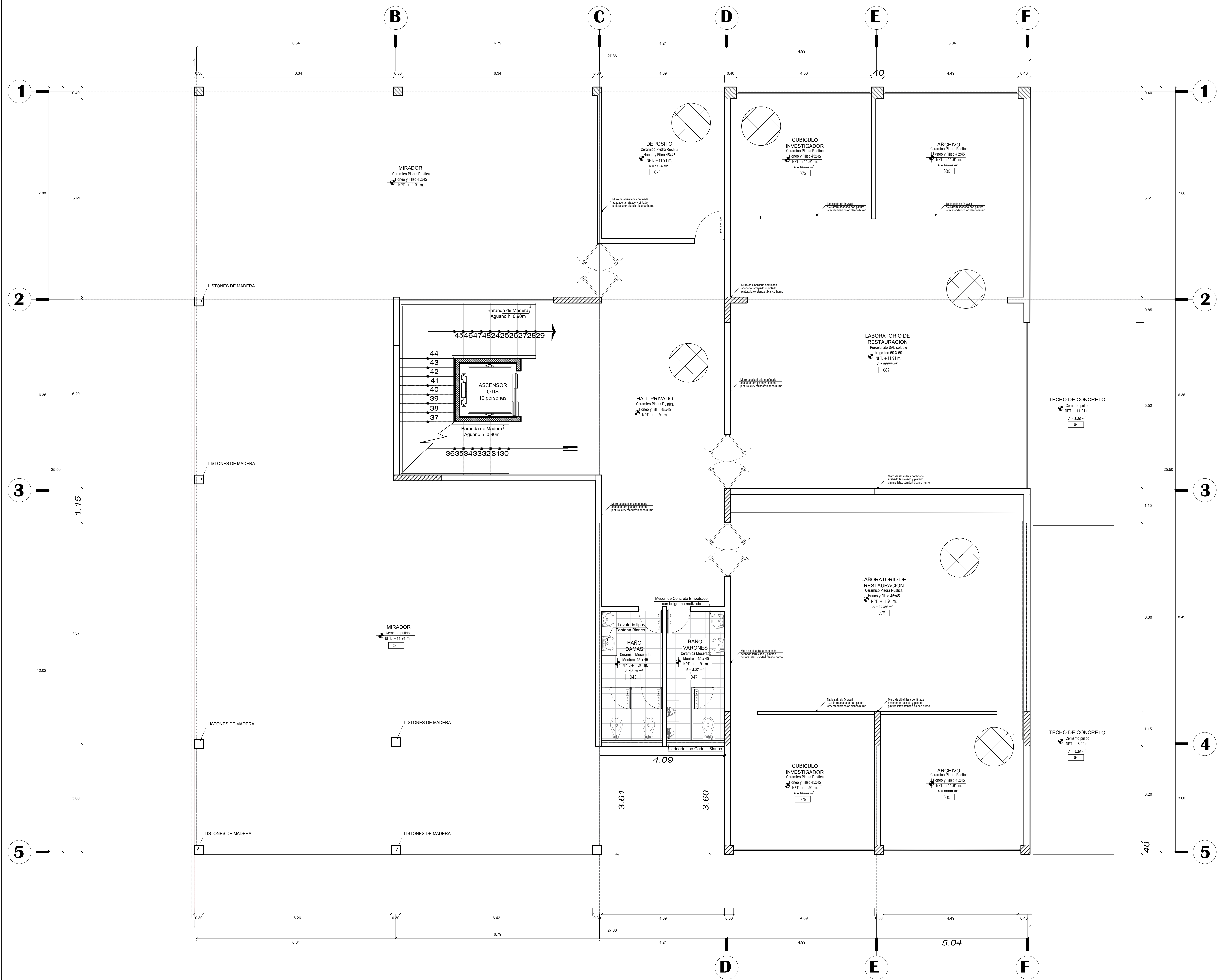


**PLANO CLAVE**  
ESC 1/750



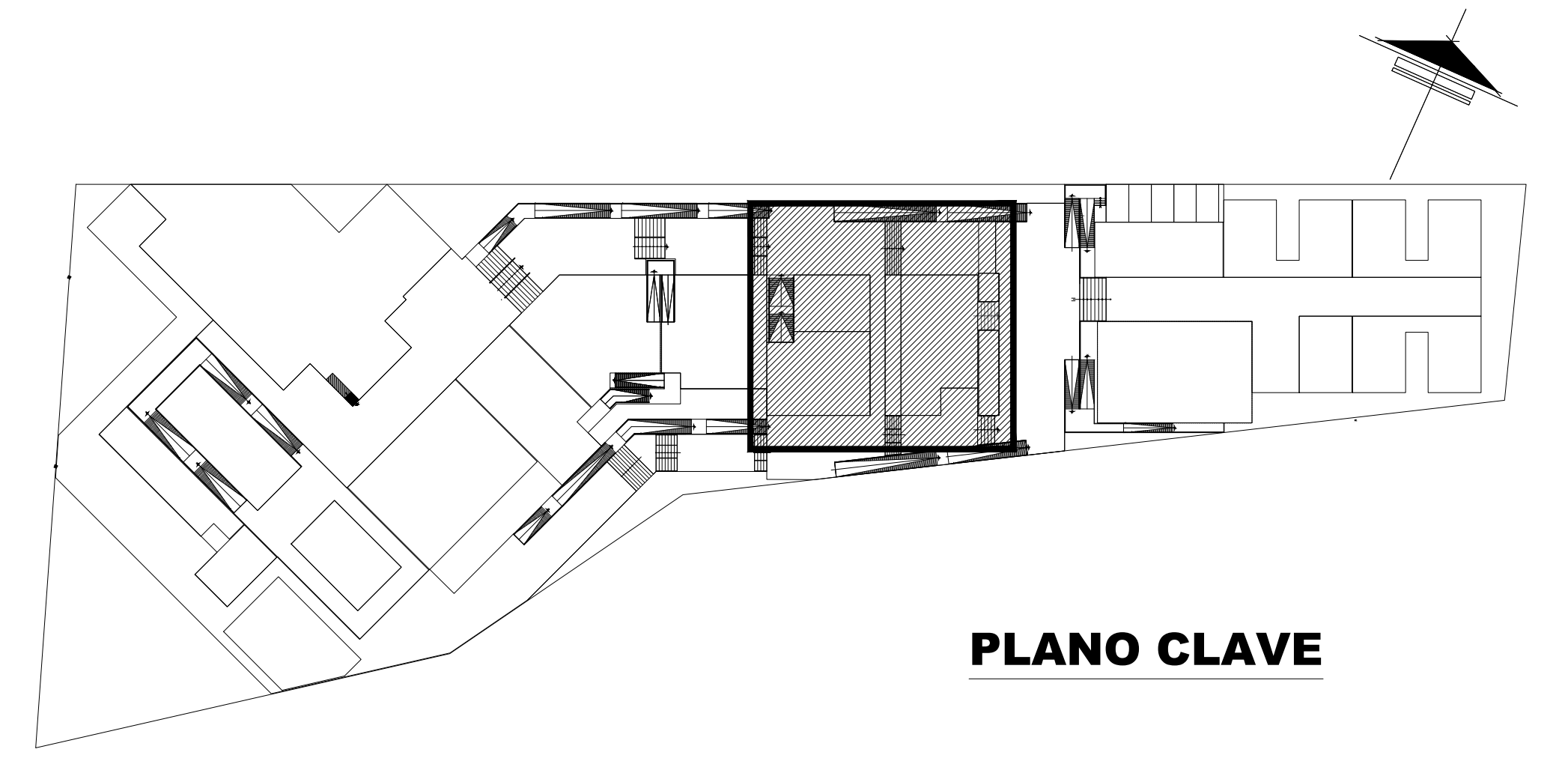
**TECHOS**  
ESC 1/50





**PLANTA TERCER NIVEL**

ESC 1/50



**PLANO CLAVE**

ESC 1/750

CUADRO DE VANOS - VENTANAS					MATERIAL
TIPO	CANT.	ALFEIZER	LARGO	ALTO	
V-01	4	3.00	6.34	0.40	Sistema corredizo con vidrio templado de 8 mm, carpintería de acero inoxidable color negro
V-02	1	1.00	1.89	2.00	Sistema corredizo con vidrio templado de 8 mm, carpintería de acero inoxidable color negro
V-03	1	1.00	2.05	1.50	Sistema corredizo con vidrio templado de 8 mm, carpintería de acero inoxidable color negro
V-04	1	1.00	2.02	2.00	Sistema corredizo con vidrio templado de 8 mm, carpintería de acero inoxidable color negro
V-05	3	3.00	0.60	0.40	Sistema corredizo con vidrio templado de 8 mm, carpintería de acero inoxidable color negro
V-06	6	3.00	1.60	0.40	Sistema corredizo con vidrio templado de 8 mm, carpintería de acero inoxidable color negro
V-07	1	3.00	5.03	0.40	Sistema corredizo con vidrio templado de 8 mm, carpintería de acero inoxidable color negro
V-08	1	3.00	3.50	0.40	Sistema corredizo con vidrio templado de 8 mm, carpintería de acero inoxidable color negro
V-09	1	3.00	0.80	0.40	Sistema corredizo con vidrio templado de 8 mm, carpintería de acero inoxidable color negro
V-10	1	3.00	5.49	0.40	Sistema corredizo con vidrio templado de 8 mm, carpintería de acero inoxidable color negro
V-11	4	3.00	4.49	0.40	Sistema corredizo con vidrio templado de 8 mm, carpintería de acero inoxidable color negro
V-12	2	3.00	2.17	0.40	Sistema corredizo con vidrio templado de 8 mm, carpintería de acero inoxidable color negro
V-13	2	3.00	2.42	0.40	Sistema corredizo con vidrio templado de 8 mm, carpintería de acero inoxidable color negro
V-14	2	3.00	3.39	0.40	Sistema corredizo con vidrio templado de 8 mm, carpintería de acero inoxidable color negro
V-15	2	3.00	3.86	0.40	Sistema corredizo con vidrio templado de 8 mm, carpintería de acero inoxidable color negro
V-16	1	3.00	3.55	0.40	Sistema corredizo con vidrio templado de 8 mm, carpintería de acero inoxidable color negro
V-17	1	3.00	1.65	0.40	Sistema corredizo con vidrio templado de 8 mm, carpintería de acero inoxidable color negro
V-18	1	3.00	2.38	0.40	Sistema corredizo con vidrio templado de 8 mm, carpintería de acero inoxidable color negro
V-19	1	3.00	5.14	0.40	Sistema corredizo con vidrio templado de 8 mm, carpintería de acero inoxidable color negro
V-20	1	3.00	3.71	0.40	Sistema corredizo con vidrio templado de 8 mm, carpintería de acero inoxidable color negro
V-21	1	3.00	5.73	0.40	Sistema corredizo con vidrio templado de 8 mm, carpintería de acero inoxidable color negro
V-22	1	3.00	5.70	0.40	Sistema corredizo con vidrio templado de 8 mm, carpintería de acero inoxidable color negro
V-23	1	3.00	12.43	0.40	Sistema corredizo con vidrio templado de 8 mm, carpintería de acero inoxidable color negro
V-24	1	3.00	3.00	0.40	Sistema corredizo con vidrio templado de 8 mm, carpintería de acero inoxidable color negro
V-25	1	3.00	5.75	0.40	Sistema corredizo con vidrio templado de 8 mm, carpintería de acero inoxidable color negro
V-26	1	3.00	6.60	0.40	Sistema corredizo con vidrio templado de 8 mm, carpintería de acero inoxidable color negro

CUADRO DE VANOS - PUERTAS					MATERIAL
TIPO	CANT.	ANCHO	ALTO		
P-1	9	0.80	3.00	Contraplacada de madera cedro 12 mm, marco de cajón	
P-2	4	1.60	3.00	Contraplacada de madera cedro 12mm, marco de cajón y visor de 40m x 60m en vidrio templado de 6mm	
P-3	6	1.00	3.00	Contraplacada de madera cedro 12 mm, marco de cajón	
P-4	9	0.70	3.00	De paneles de melamina con terminaciones en periferia de aluminio, a 20 cm del suelo	
P-5	2	1.00	3.00	Puerta doble hoja contraplacada de madera cedro 12mm, marco de cajón y visor de 0.40 m x 0.60m en vidrio templado de 6 mm	
P-6	5	0.80	3.00	Puerta doble hoja contraplacada de madera cedro 12mm, marco de cajón y visor de 0.40 m x 0.60m	
P-7	1	2.00	3.00	Contraplacada de madera cedro 12mm, marco de cajón y visor de 40m x 60m en vidrio templado de 6mm	
P-8	2	0.95	3.00	Contraplacada de madera cedro 12 mm, marco de cajón	
P-9	1	0.90	3.00	Contraplacada de madera cedro 12mm, marco de cajón y visor de 40m x 60m en vidrio templado de 6mm	

CUADRO DE VANOS - MAMPARAS					MATERIAL
TIPO	CANT.	ANCHO	ALTO		
M-1	2	1.75	2.50	Sistema corredizo con vidrio templado de 8 mm, con carpintería de acero inoxidable color negro	
M-2	1	2.00	2.50	Sistema corredizo con vidrio templado de 8 mm, con carpintería de acero inoxidable color negro	

ACABADOS	ZONA DE ADMINISTRACION											
	PRIMER PISO				SEGUNDO PISO				TERCER PISO			
	INTERIOR		EXTERIOR		INTERIOR		EXTERIOR		INTERIOR		EXTERIOR	
AMBIENTES EXTERIORES	0341	0342	0343	0344	0345	0346	0347	0348	0349	0350	0351	0352
PISOS	0353	0354	0355	0356	0357	0358	0359	0360	0361	0362	0363	0364
CONTRAZOCALO	0365	0366	0367	0368	0369	0370	0371	0372	0373	0374	0375	0376
ZOCALO	0377	0378	0379	0380	0381	0382	0383	0384	0385	0386	0387	0388
ACABADO DE MUROS	0389	0390	0391	0392	0393	0394	0395	0396	0397	0398	0399	0400
MOBILIARIO	0401	0402	0403	0404	0405	0406	0407	0408	0409	0410	0411	0412
APARTELO	0413	0414	0415	0416	0417	0418	0419	0420	0421	0422	0423	0424
DEFINIA	0425	0426	0427	0428	0429	0430	0431	0432	0433	0434	0435	0436
ACCESORIOS	0437	0438	0439	0440	0441	0442	0443	0444	0445	0446	0447	0448

**UNIVERSIDAD PRIVADA DE TACNA**  
**FACULTAD DE ARQUITECTURA Y URBANISMO**

PROYECTO: CENTRO DE INTERPRETACION ARQUEOLOGICA PARA MEJORAR Y DIVERSIFICAR LAS OPORTUNIDADES PARA EL DESARROLLO DE LAS ACTIVIDADES CULTURALES Y DE INVESTIGACION EN LA PROVINCIA DE TACNA, 2020

VIII TALLER TUTORIAL DE TESIS

BLOQUE ADMINISTRATIVO SEGUNDO PISO

ALUMNO: ARQ. GUILLERMO ZIMENEZ FLORES

PROFESOR: BACH. ARQ. JHANELA LIZETH HANANI ESCOBAR

FECHA: 15/09/2020

AR-15



